

Link: <https://www.tecchannel.de/a/angry-ip-scanner-geraete-im-netzwerk-suchen,2018499>

Kostenloses Netzwerk-Tool

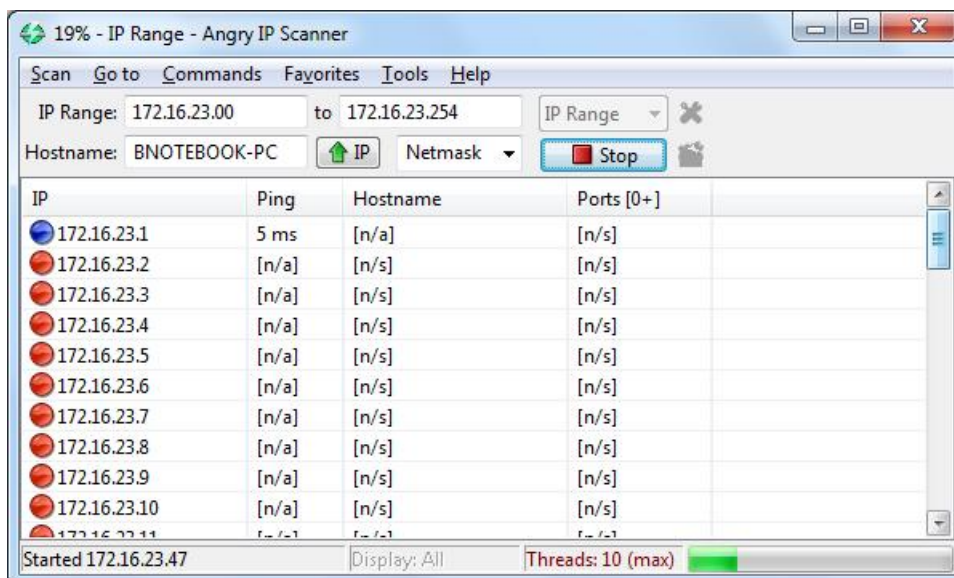
Angry IP Scanner - Geräte im Netzwerk suchen

Datum: 25.06.2015
 Autor(en): Bernhard Haluschak

Sie wollen wissen, welche IP-Adressen Geräte wie PCs, Notebooks, Server oder Drucker in ihrem Netzwerk belegen? Dann hilft Ihnen Angry IP Scanner weiter. Das Programm findet aktive Geräte im Netzwerk und zeigt diese übersichtlich mit den entsprechenden Parametern.

Funktionalität: Das Open-Source-Programm **Angry IP Scanner**¹ analysiert mittels "Ping", welche IP-Adressen oder Ports im Netzwerk belegt sind. Zusätzlich ist **Angry IP Scanner** in der Lage die Ping-Laufzeit, den Host-Namen oder die NetBIOS-Informationen anzuzeigen. Darüber hinaus ermöglicht das Programm, weitere Zusatzoptionen, wie TTL oder gefilterte Ports auszuwählen, die dann im Übersichtsfenster zusätzlich dargestellt werden. Für eine schnelle und strukturierte Analyse der gesammelten Daten stehen verschiedene Auswahl- und Anzeige-Optionen zur Verfügung.

Die gescannten Ergebnisse des Tools lassen sich als CSV-, TXT-, XML- oder als IP-Port-LST-Datei abspeichern. Zusatzfunktionen können über Plugins ebenfalls problemlos integriert werden. Um die Scan-Geschwindigkeit zu erhöhen, nutzt das Programm die **Multithreading-Technologie**². Dabei wird für jede IP ein eigener Thread gestartet.



Angry IP Scanner: Nach der Netzwerksuche zeigt das Tool alle gefundenen Systeme übersichtlich mit den entsprechenden Netzwerk-Parametern an.

Installation: Das 2,63 MByte große kostenlose Tool muss in der Setup-Version installiert werden. Es stehen aber auch installationsfreie Versionen zur Verfügung. Zusätzlich benötigt das Programm auf Windows Rechner Java. Es lässt sich auf Rechnern mit Betriebssystemen wie Windows, Linux sowie Mac OS X nutzen und benötigt Java.

Bedienung: Angry IP Scanner wird primär über eine Fenster-basierende Oberfläche gesteuert. Die Bedienung erfolgt über eine herkömmliche Navigationsleiste im oberen Fensterbereich. Die grundlegenden Parameter wie **IP-Range**³ und Scan-Verfahren kann der Anwender in der Eingabeleiste festlegen- weitere Einstellungen erfolgen ausschließlich über die Navigationsleiste. Das Hauptfenster des Programms zeigt für eine Analyse der gescannten Daten alle vom Anwender definierten Suchkriterien übersichtlich an. Darüber hinaus kann der User das Tool auch per Kommandozeile nutzen.

[Hinweis auf Bildergalerie: **Bildergalerie: Netzwerk-Tool: Angry IP Scanner**] ^{gal1}

Fazit: Der kostenlose Angry IP Scanner ist ein kleines, hilfreiches Netzwerk-Tool, das zur schnellen Analyse eines Netzwerks dient. Es ist einfach zu bedienen und universell auf verschiedenen Plattformen einsetzbar. Die Software sollte auf keinem Service-USB-Stick eines Netzwerk-Administrators fehlen. (hal)

Angry IP Scanner

Version:	3.3.3
Hersteller:	Angryziber ⁴
Download Link:	Angry IP Scanner Download ⁵
Sprache:	Englisch
Preis:	kostenlos (Open Source GPL)
System:	Windows, Linux, Mac OS X
Alternativen:	Nmap ⁶

Links im Artikel:

¹ <https://www.tecchannel.de/produkte/tools/netzwerk/angry-ip-scanner/>

² https://www.tecchannel.de/server/prozessoren/402289/cpu_grundlagen_multithreading/

³ https://www.tecchannel.de/netzwerk/management/432086/netzwerk_grundlagen_das_internet_protokoll_ip/

⁴ <http://angryziber.users.sourceforge.net/>

⁵ <http://angryip.org/>

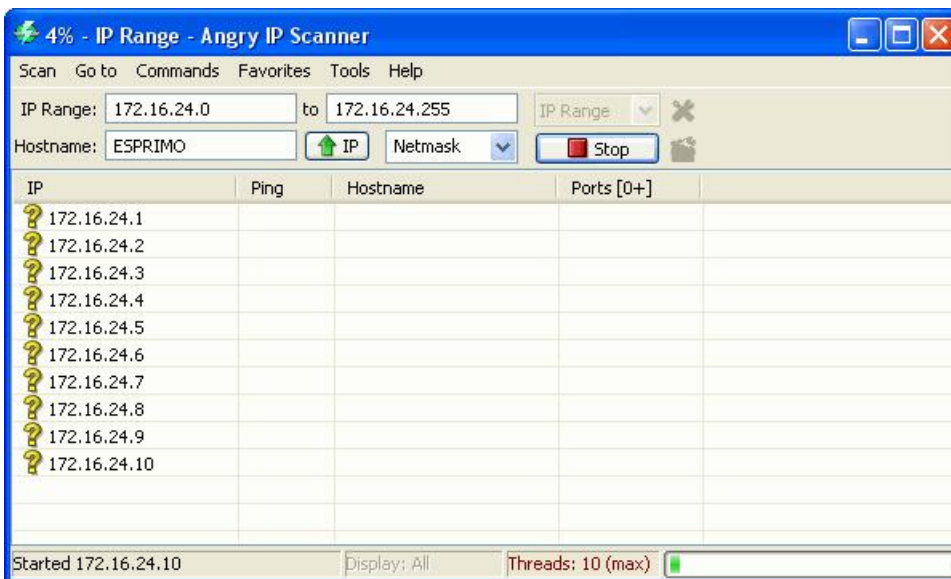
⁶ <https://www.tecchannel.de/produkte/tools/sicherheit/nmap/>

Bildergalerien im Artikel:

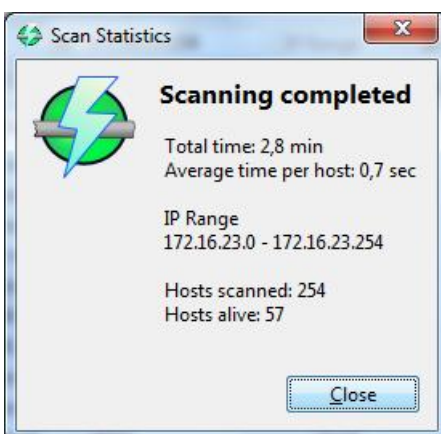
^{gal1} **Bildergalerie: Netzwerk-Tool: Angry IP Scanner**



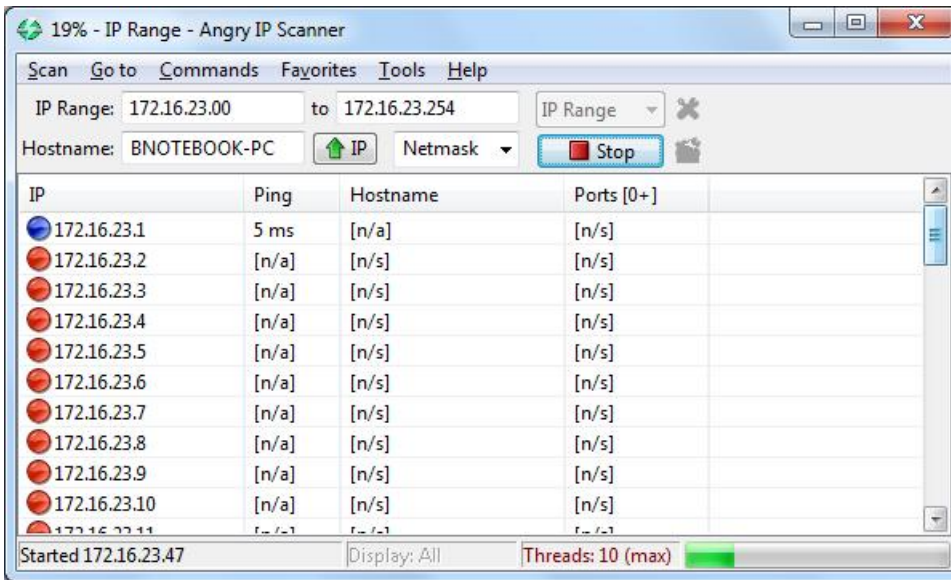
Angry IP Scanner
 Programminstallation starten



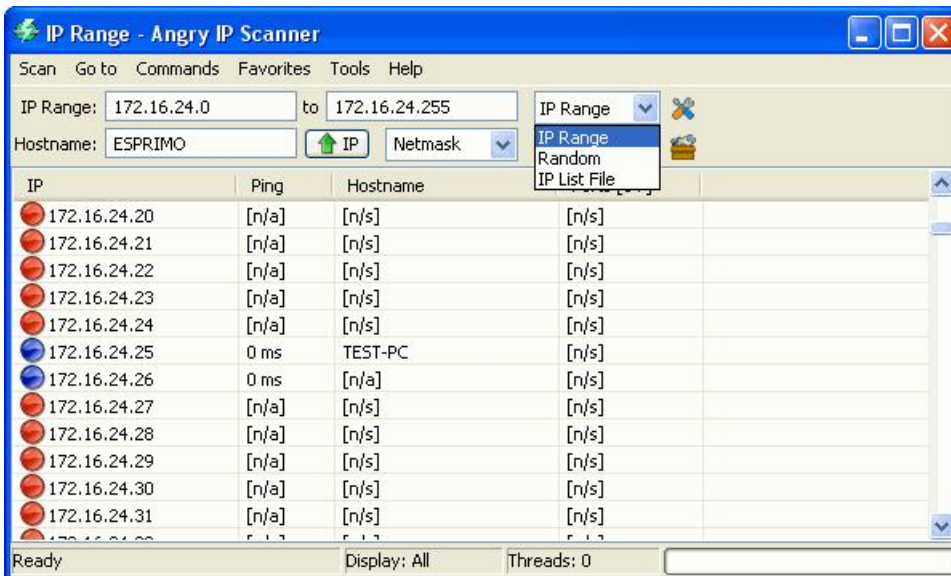
Angry IP Scanner
 Start des IP-Scan-Vorganges



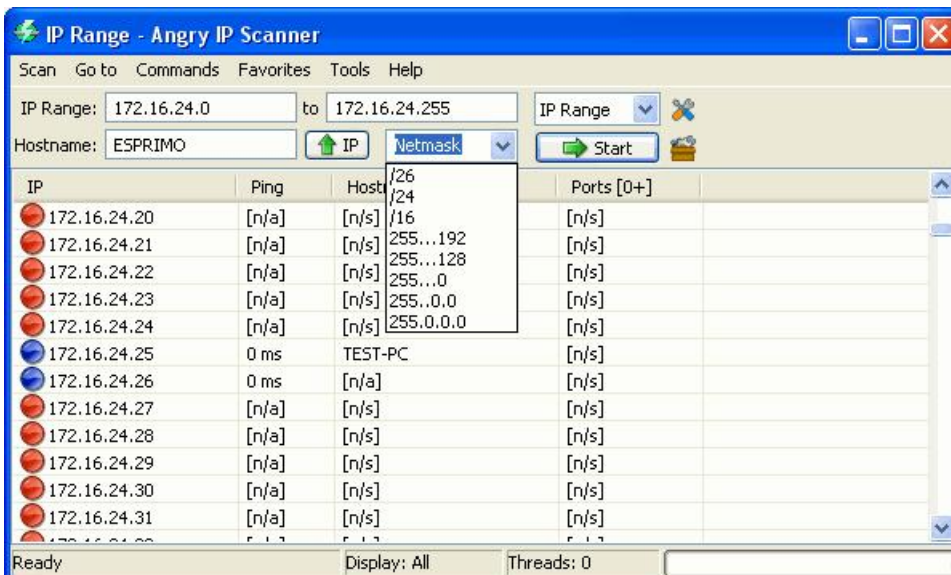
Angry IP Scanner
 Statistik zum Scan-Vorgang



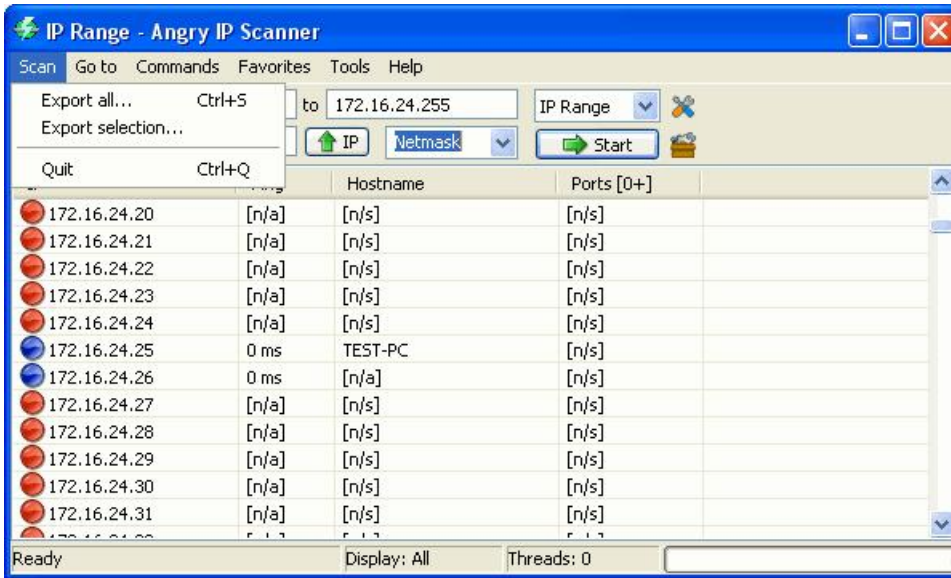
Angry IP Scanner
Gefundene Systeme im Netzwerk



Angry IP Scanner
IP-Suchkriterien für den Scan-Vorgang modifizieren

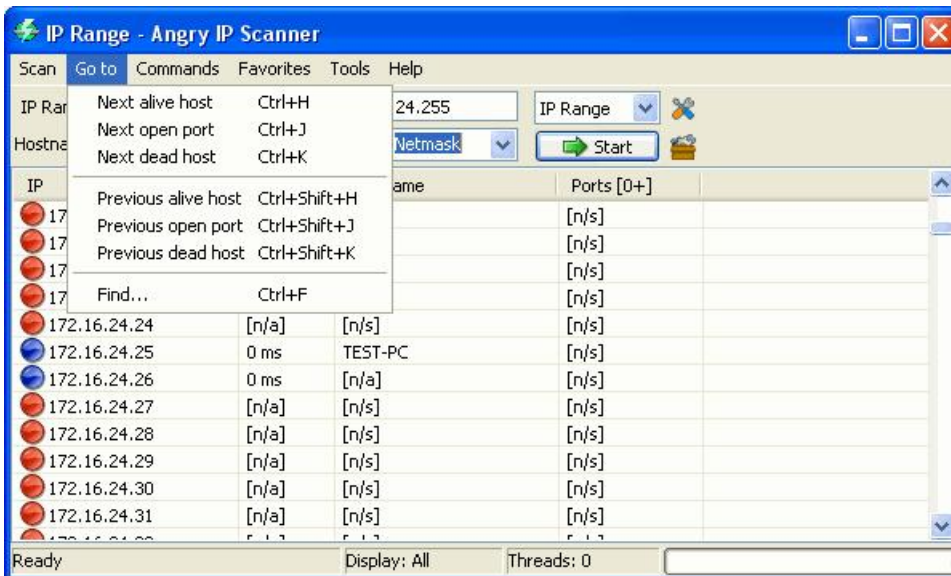


Angry IP Scanner
Netzwerkmaske für den Scan-Vorgang anpassen



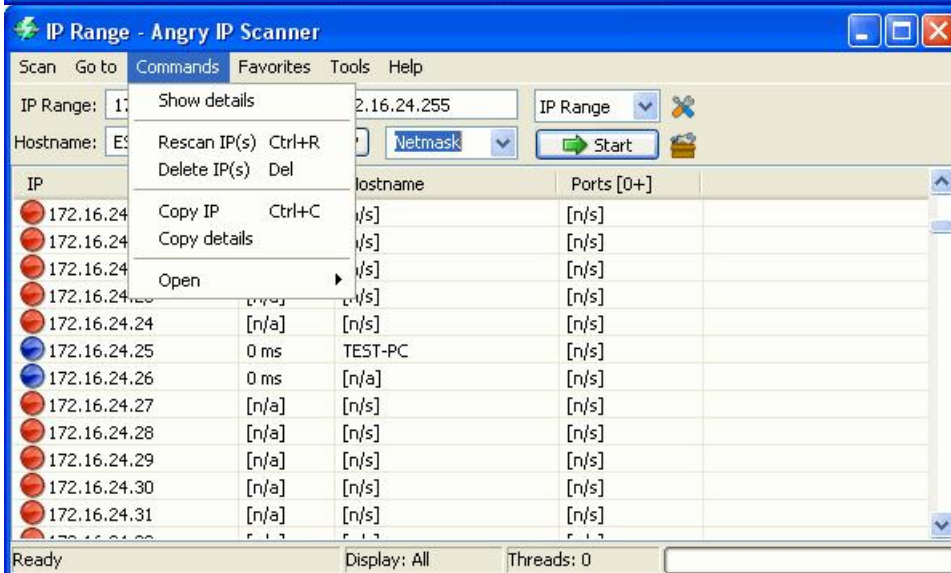
Angry IP Scanner:

Details zum Scan-Menüpunkt



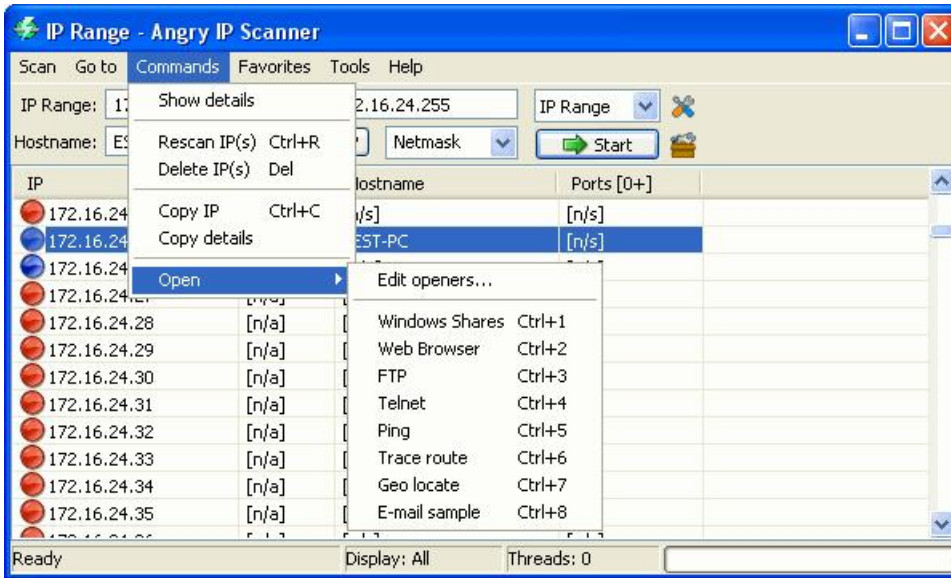
Angry IP Scanner

Details zum Go-to-Menüpunkt



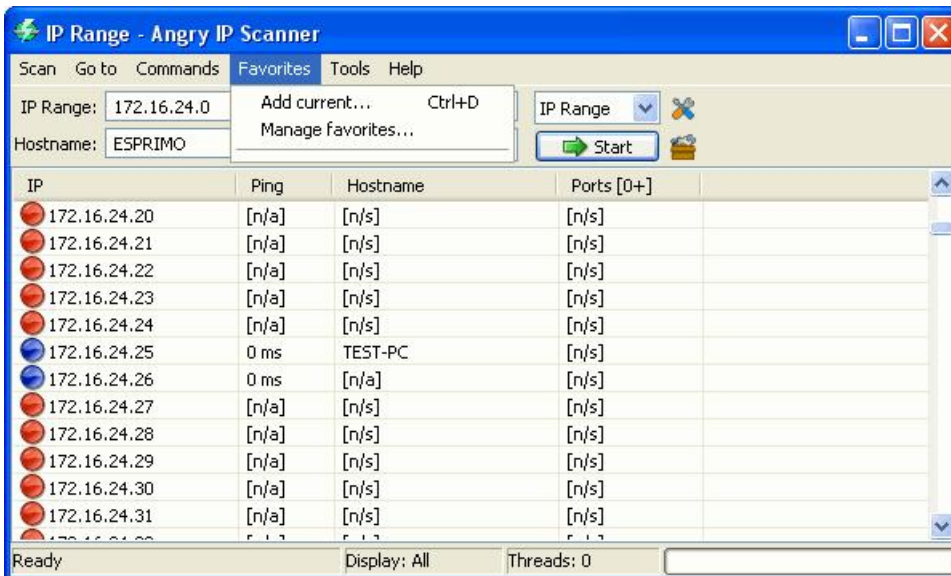
Angry IP Scanner

Details zum Commands-Menüpunkt



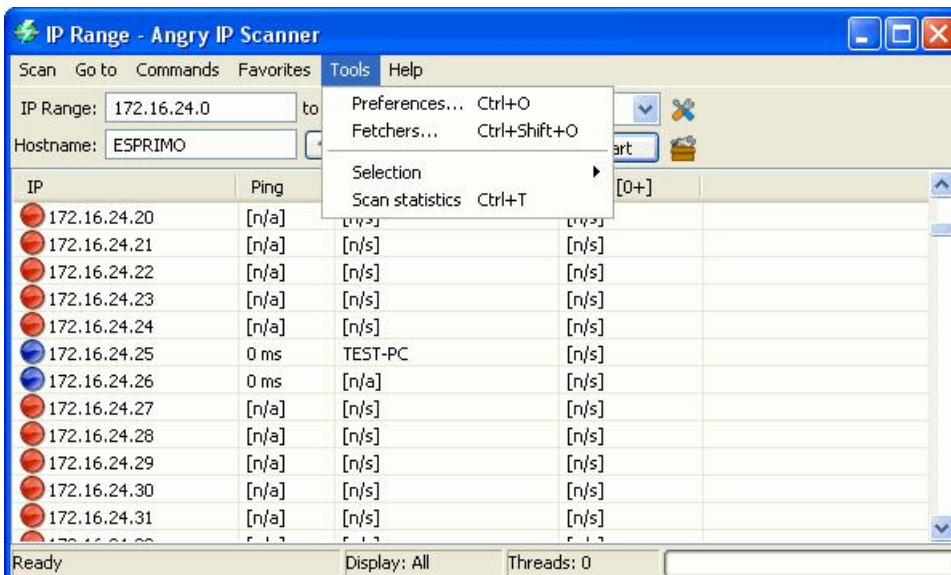
Angry IP Scanner

Weitere Details zum Commands-Menüpunkt



Angry IP Scanner

Details zum Favorites-Menüpunkt

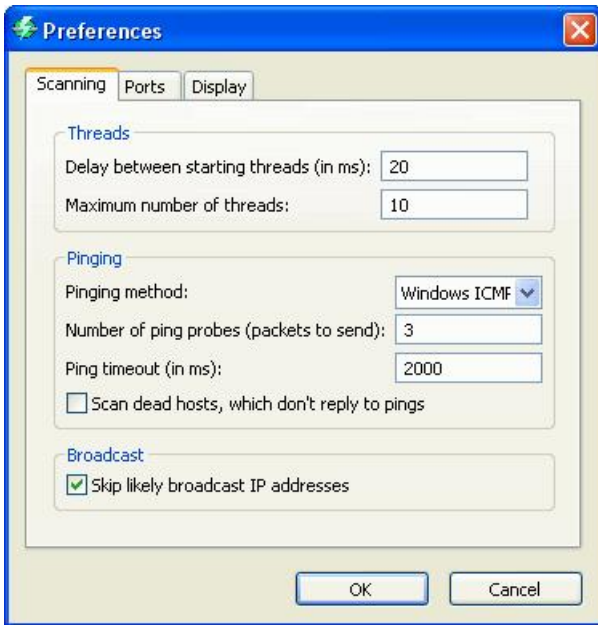


Angry IP Scanner

Details zum Tools-Menüpunkt

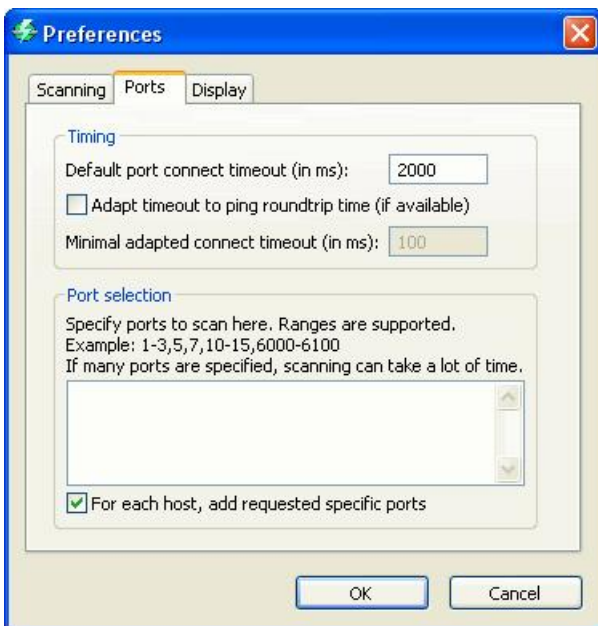
Angry IP Scanner

Scanning-Optionen definieren



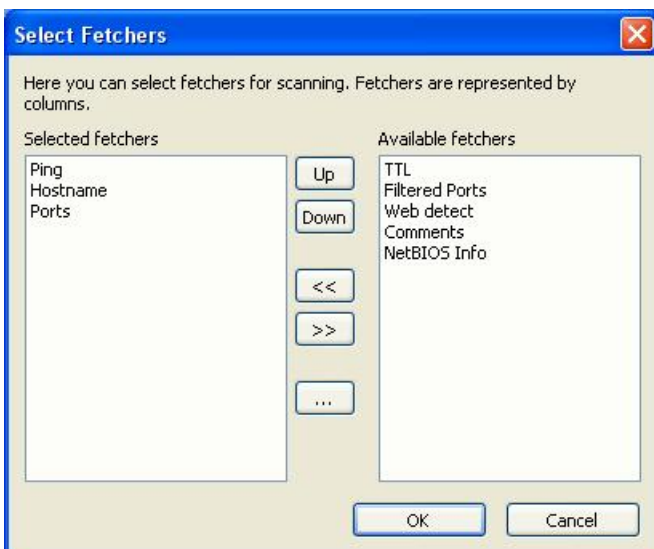
Angry IP Scanner

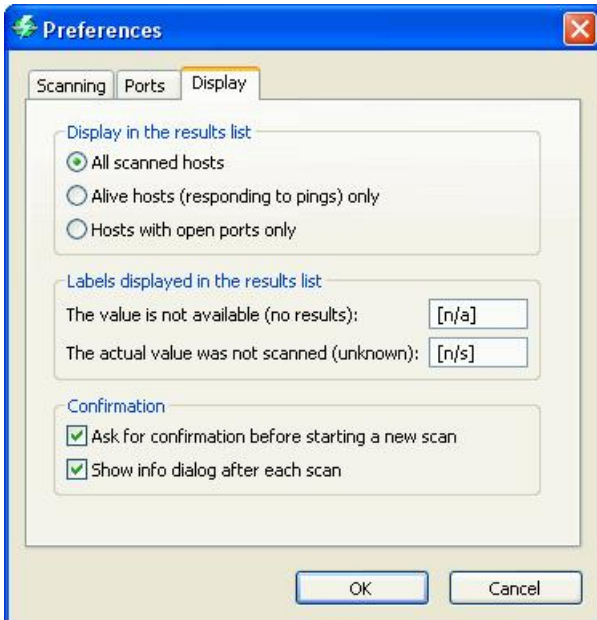
Port-Optionen für den Scan-Vorgang festlegen



Angry IP Scanner

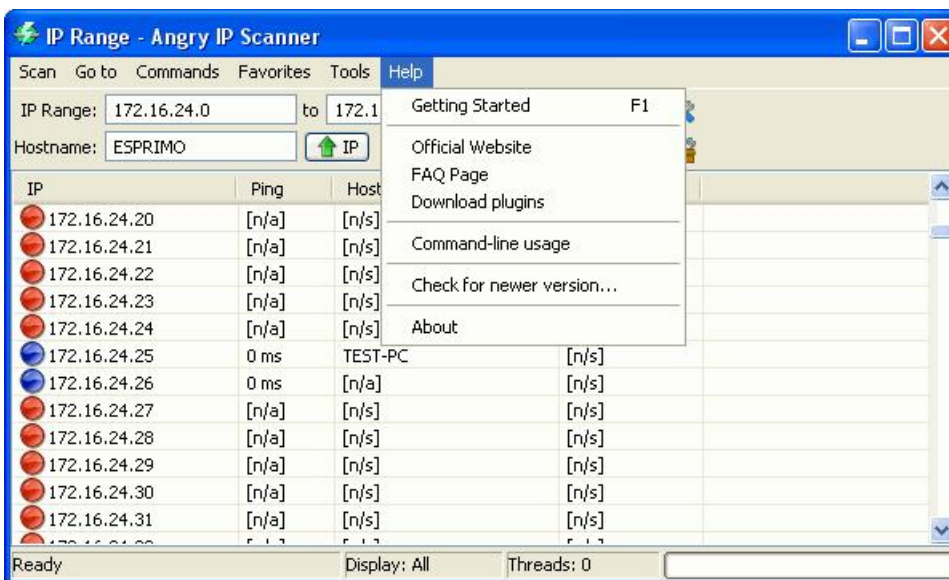
Erweiterte Anzeige-Optionen für den Scan-Vorgang festlegen





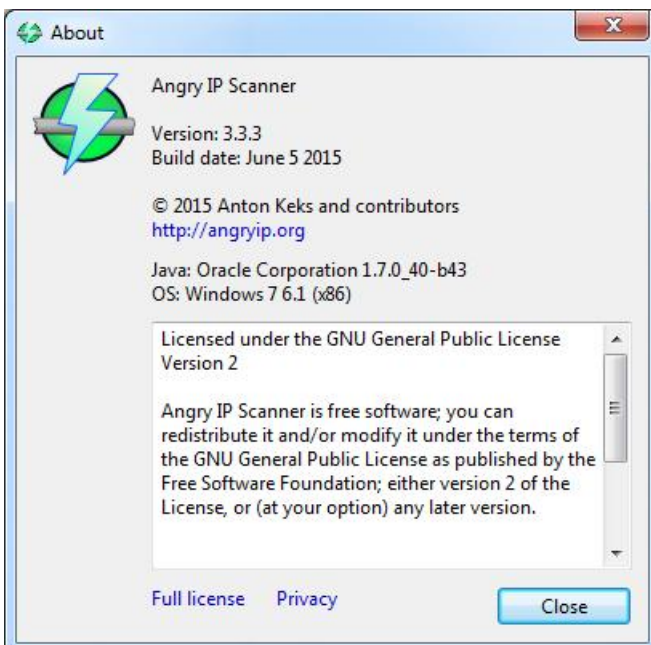
Angry IP Scanner

Anzeige-Optionen für den Scan-Vorgang definieren



Angry IP Scanner

Details zum Hilfe-Menüpunkt



Angry IP Scanner

Informationen über Angry IP Scanner

externer Seiten, auf die von dieser Webseite aus gelinkt wird, übernimmt die IDG Business Media GmbH keine Verantwortung.