

Link: <https://www.tecchannel.de/a/radmin-3-4-server-und-pcs-fernsteuern,2018348>

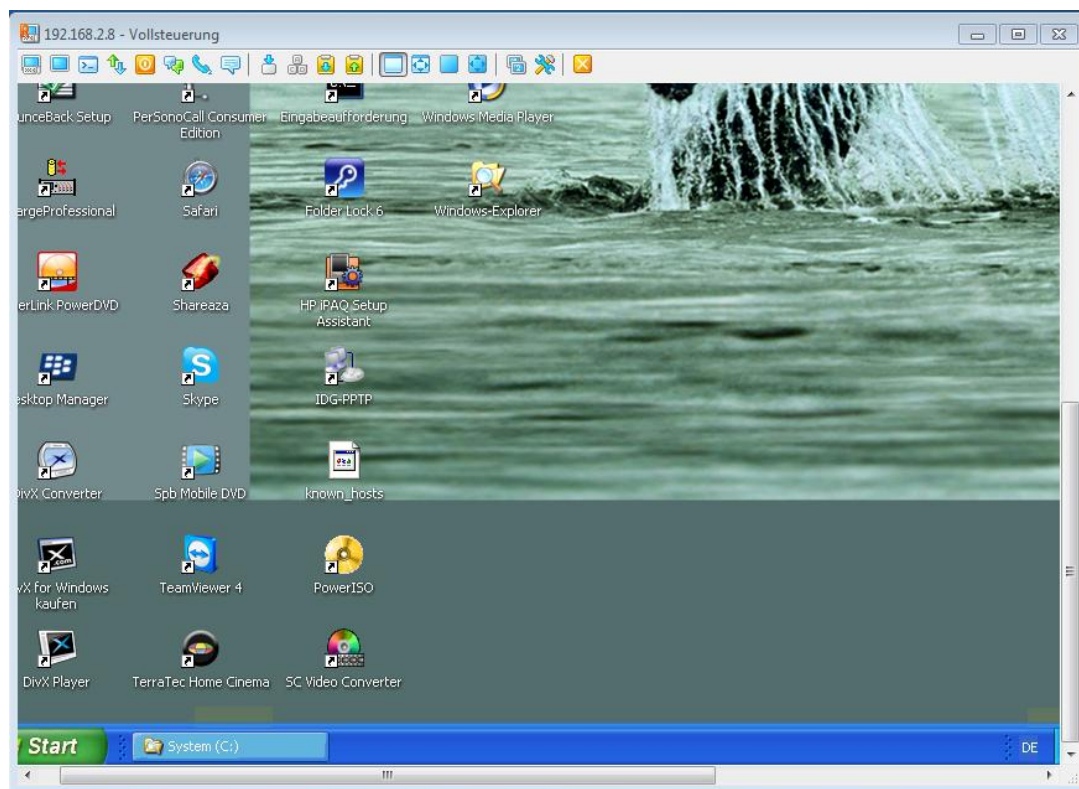
### Remote Management Software Radmin 3.4 - Server und PCs fernsteuern

Datum: 08.06.2010  
Autor(en): Bernhard Haluschak

**Radmin steht für Remote Administrator. Radmin ist eine Software zur komfortablen Fernsteuerung und Fernwartung von Computern. Das Remote-Management-Programm in der Version 3.4 unterstützt alle Arten von aktuellen Systemen - von Server, PC und Notebook bis hin zum Netbook.**

**Funktionalität: Radmin 3.4 von Famatech<sup>1</sup>** ist eine Remote-Control- und Remote-Zugriffs-Software, mit der der Anwender per TCP/IP-Protokoll auf einen Computer von verschiedenen Orten aus der Ferne zugreifen und diesen bedienen kann. Das Programm **Radmin<sup>2</sup> 3.4** beinhaltet auf der zentralen Steuerseite den Radmin-Viewer und auf der Remote-Seite den Radmin-Server. Mit der grafischen **KVM-Funktionalität<sup>3</sup>** vermittelt das Tool ein Gefühl, als ob der Anwender mit seiner Steuerkonsole und dem Radmin Viewer direkt vor dem Remote-Server sitzen würde. Die Software bietet die Unterstützung mehrerer Monitore inklusive dem Wechsel zwischen Vollsteuerung und Nur-Ansicht-Mode. Zu den weiteren Funktionen zählen Telnetverbindung, Datenübertragung, Herunterfahren von Remote-Computern, Text- und Voice-Chat, Nachrichten senden, Übermitteln von Tastaturbefehlen und Übertragung der Zwischenablage in beide Richtungen sowie unterschiedliche Skalierungsmöglichkeiten des Remote-Displays. Auch die Sicherheitsfunktionen entsprechen mit der AES-256-Bit-Verschlüsselung und der Kerberos-Authentifizierung sowie den detaillierten User – und Rechtevergaben aktuellen Standards.

Darüber hinaus bietet das Remote-Programm Unterstützung für **Intel AMT<sup>4</sup>** (Active Management Technology). Damit kann der Anwender auf einen entfernten IAMT-konformen Rechner mit **vPro-Technologie<sup>5</sup>** selbst dann zugreifen, wenn dieser ausgeschaltet ist oder das Betriebssystem nicht starten will. Über den Radmin Viewer lässt sich dann der Rechner einschalten, neu starten und herunterfahren. Sogar die BIOS-Einstellungen lassen sich anzeigen und modifizieren. Als weiteres Feature kann man den Remote-Rechner übers Netzwerk von einer lokalen CD oder einem Disk-ISO-Image booten.



Radmin 3.4: Mit dem Remote Management-Tool kann der Anwender über den Radmin Viewer die volle grafische Desktop-Kontrolle über ein entferntes System erhalten. Allerdings muss auf dem Zielsystem der Radmin-Server installiert sein.

**Installation:** Die grundlegende **Remote-Control-Software<sup>6</sup>** besteht aus zwei Komponenten: dem kostenpflichtigen Radmin-Server und dem kostenlosen Radmin Viewer. Die Installation beider Programmteile ist einfach und unproblematisch. Der Remote-Viewer dient dem Anwender beziehungsweise dem Administrator als Kommandozentrale auf einem oder mehreren lokalen Systemen. Dieser ist in der Lage, über eine lokale oder Internet-LAN-Verbindung eine Kommunikation zu einem Rechner aufzubauen, auf dem das Remote-Server-Programm läuft.

**Bedienung:** Nach der Installation des Radmin-Servers muss der Anwender auf diesem einen User inklusive Passwort und Rechtevergabe definieren. Erst dann kann der Administrator beziehungsweise User von seiner lokalen Konsole aus, über den Radmin Viewer auf den Remote-Rechner zugreifen. Voraussetzung hierfür ist, das auf der Server-View-Seite (Client-Konsole) der Anwender über eine Programmoption den entsprechenden Remote-Server beziehungsweise –Computer inklusive gewählter Verbindungsart spezifiziert. Dies erfolgt entweder über die **IP-Adresse**<sup>7</sup> oder den DNS-Namen.

[Hinweis auf Bildergalerie: **Bildergalerie: Remote-Management-Tool - Radmin 3.4**] <sup>gal1</sup>

**Fazit: Radmin 3.4**<sup>8</sup> ist ein einfach zu bedienendes **Remote-Control-Programm**<sup>9</sup> für Administratoren, aber auch für „normale“ PC-User geeignet. Mit der Bedienung und der übersichtlichen Benutzeroberfläche - wenn man sich erst mit den unterschiedlichen Icons vertraut gemacht hat - kommt der Anwender schnell zurecht. Neben der umfangreichen Funktionsvielfalt ist besonders die Geschwindigkeit hervorheben.

#### Radmin 3.4

Version:	3.4
Hersteller:	<b>Famatech</b> <sup>10</sup>
Download Link:	<b>Herstellerseite</b> <sup>11</sup>
Sprache:	deutsch, mehrsprachig
Preis:	kostenpflichtig (30 Tage Test-Version kostenlos, 37,10 Euro Einzellizenz ab, 16,70 Euro 200er-Lizenz, andere Lizenzmodelle verfügbar)
System:	Windows 7, Windows Vista, Windows XP, Windows 2008 / R2, Windows 2003, Windows 2000
Alternativen:	<b>pcAnywhere</b> <sup>12</sup> , <b>RealVNC</b> <sup>13</sup>

#### Links im Artikel:

<sup>1</sup> <https://www.tecchannel.de/produkte/netzwerk/remote-control/famatech-radmin/>

<sup>2</sup> <http://www.radmin.de/>

<sup>3</sup> <https://www.tecchannel.de/produkte/netzwerk/kvm/>

<sup>4</sup> [https://www.tecchannel.de/netzwerk/management/1772327/intels\\_neue\\_vpro\\_plattform\\_iamt\\_50\\_und\\_q45\\_express\\_chipsatz/](https://www.tecchannel.de/netzwerk/management/1772327/intels_neue_vpro_plattform_iamt_50_und_q45_express_chipsatz/)

<sup>5</sup> [https://www.tecchannel.de/netzwerk/management/442760/vpro\\_2008\\_komfortable\\_verwaltung\\_von\\_business\\_pcs\\_und\\_notebooks/index.html](https://www.tecchannel.de/netzwerk/management/442760/vpro_2008_komfortable_verwaltung_von_business_pcs_und_notebooks/index.html)

<sup>6</sup> [https://www.tecchannel.de/netzwerk/management/2025097/tool\\_ratgeber\\_remote\\_control\\_softwa/](https://www.tecchannel.de/netzwerk/management/2025097/tool_ratgeber_remote_control_softwa/)

<sup>7</sup> [https://www.tecchannel.de/netzwerk/wan/1852814/ngn\\_ip\\_netze\\_der\\_next\\_generation/](https://www.tecchannel.de/netzwerk/wan/1852814/ngn_ip_netze_der_next_generation/)

<sup>8</sup> <https://www.tecchannel.de/produkte/netzwerk/remote-control/famatech-radmin/>

<sup>9</sup> [https://www.tecchannel.de/netzwerk/management/2020353/die\\_besten\\_tools\\_fuer\\_administratoren\\_zum\\_download/](https://www.tecchannel.de/netzwerk/management/2020353/die_besten_tools_fuer_administratoren_zum_download/)

<sup>10</sup> <http://www.radmin.de/>

<sup>11</sup> <http://www.radmin.de/download/index.php>

<sup>12</sup> <http://www.symantec.com/de/de/business/pcanywhere>

<sup>13</sup> <http://www.realvnc.com/index.html>

---

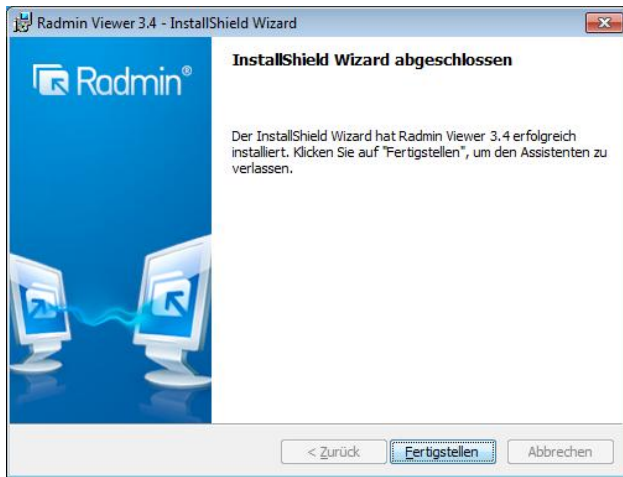
#### Bildergalerien im Artikel:

<sup>gal1</sup> **Bildergalerie: Remote-Management-Tool - Radmin 3.4**



**Radmin Viewer**

Remote Control Software Radmin 3.4



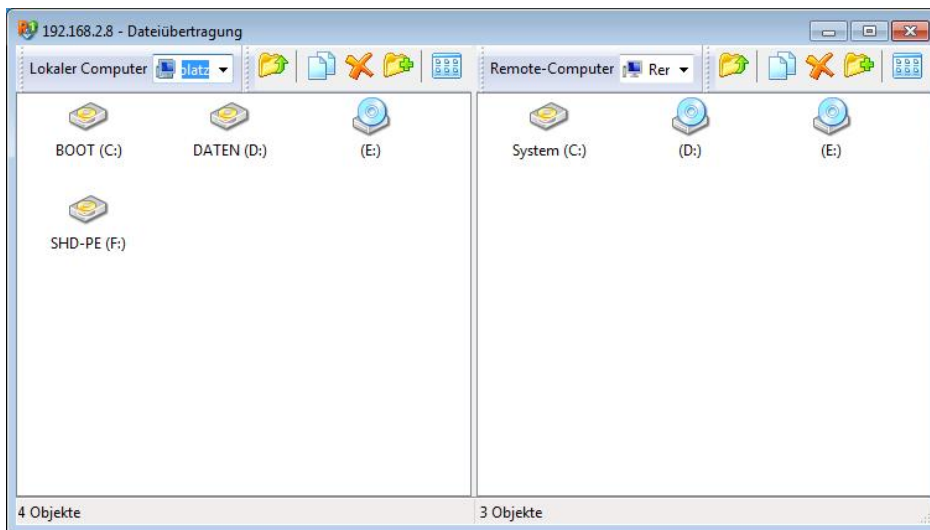
### Radmin Viewer

Installation von Radmin 3.4 abgeschlossen.



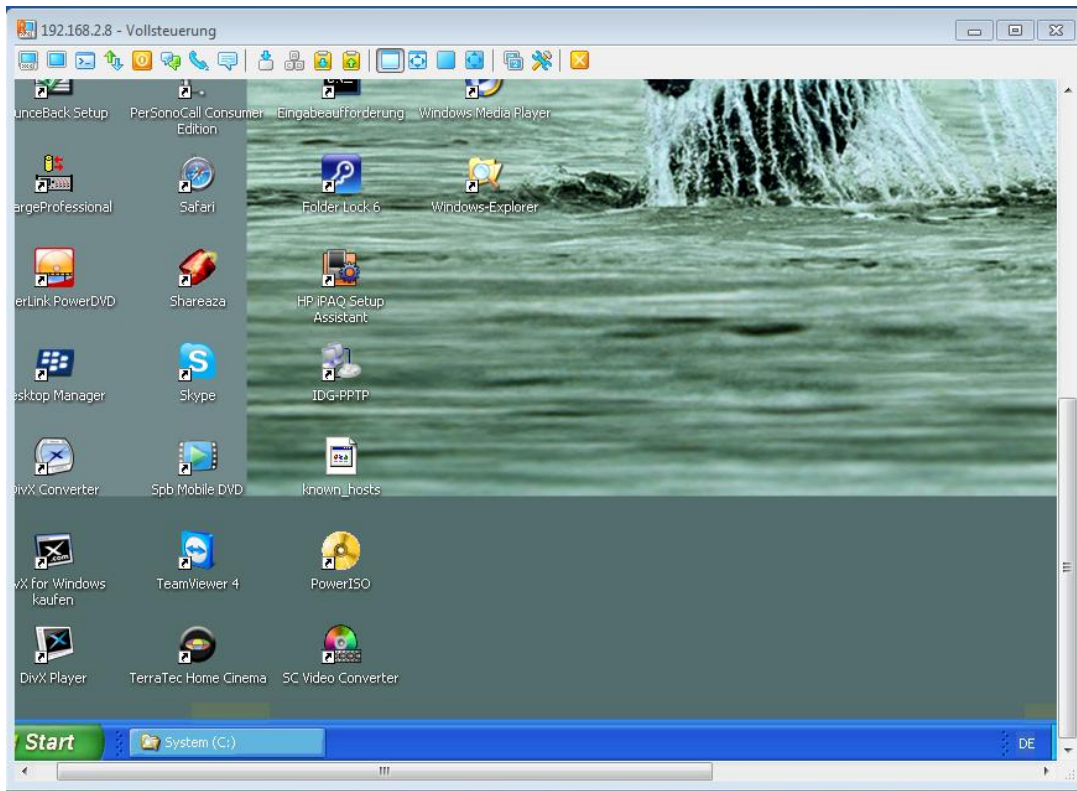
### Radmin Viewer

Radmin Viewer start.

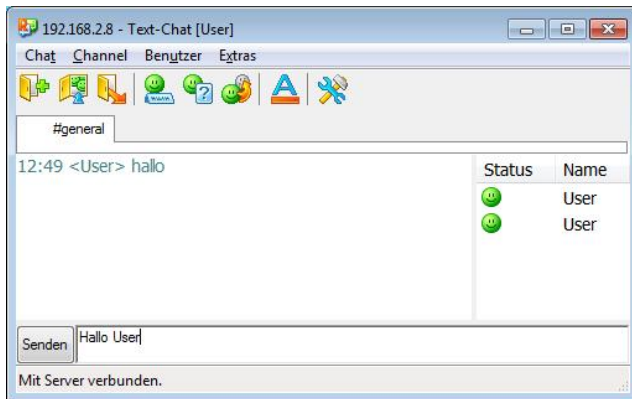


### Viewer 34\_06

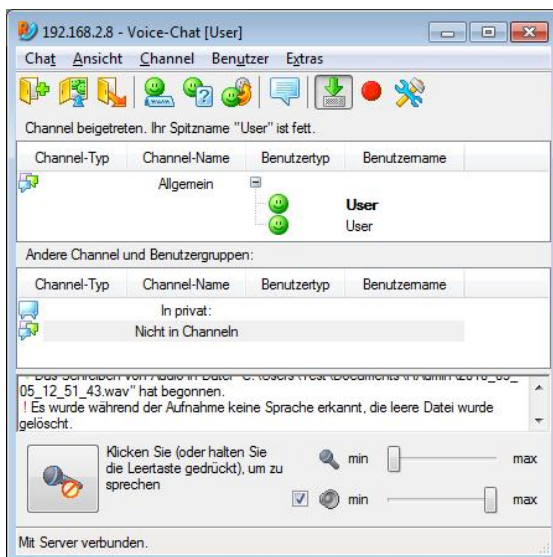
Starten der Datenübertragung in Radmin.



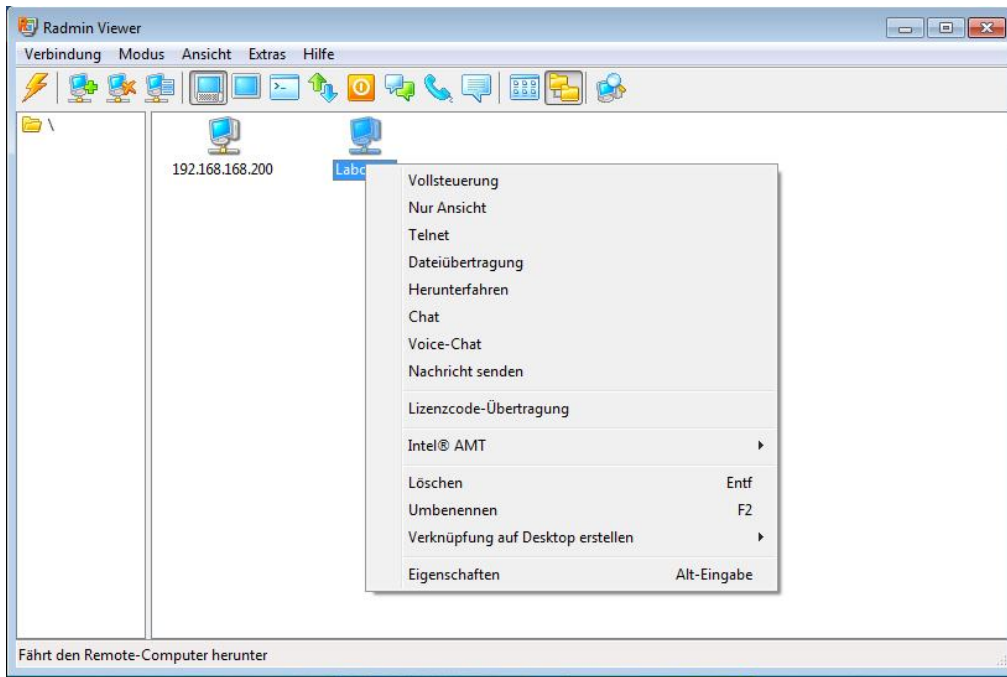
**Radmin Viewer**  
 Desktop Remote Control  
 über Radmin.



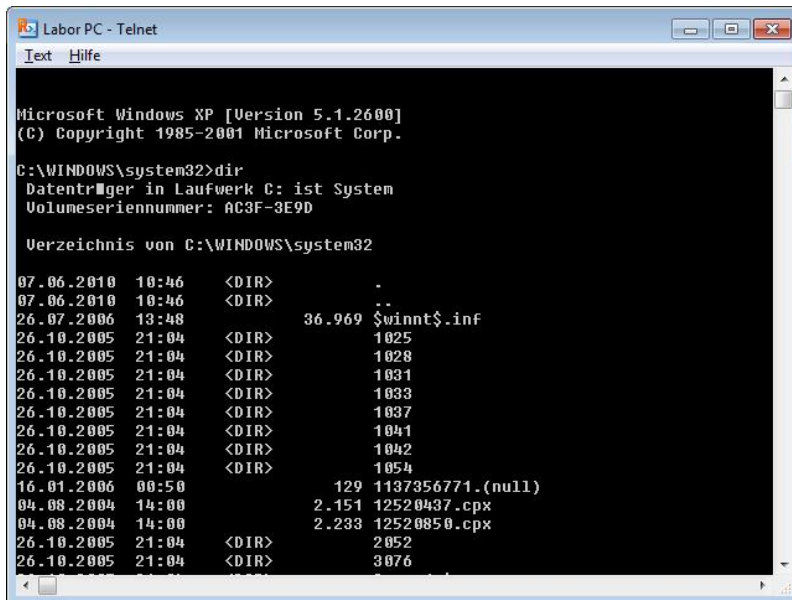
**Radmin Viewer**  
 Text-Chat-Funktion.



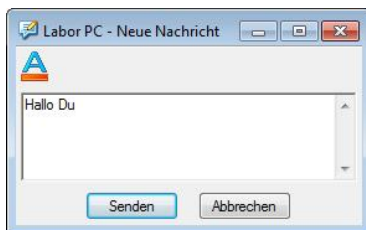
**Radmin Viewer**  
 Voice-Chat-Funktion in Radmin.



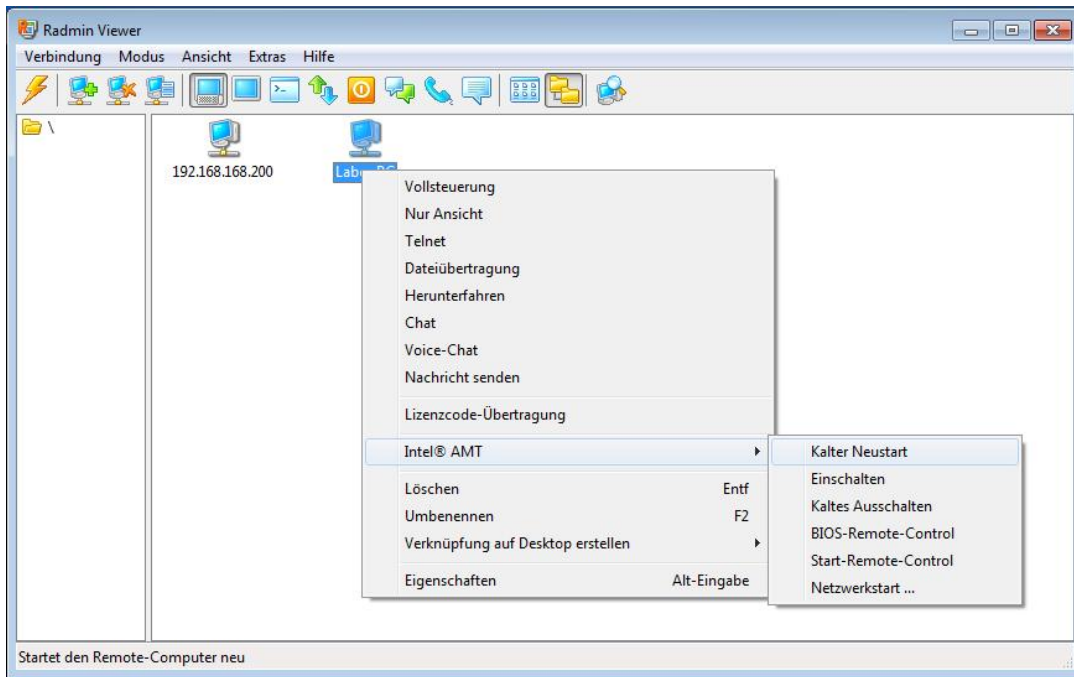
**Radmin Viewer**  
Steuerungsoptionen des Remote-Rechners.



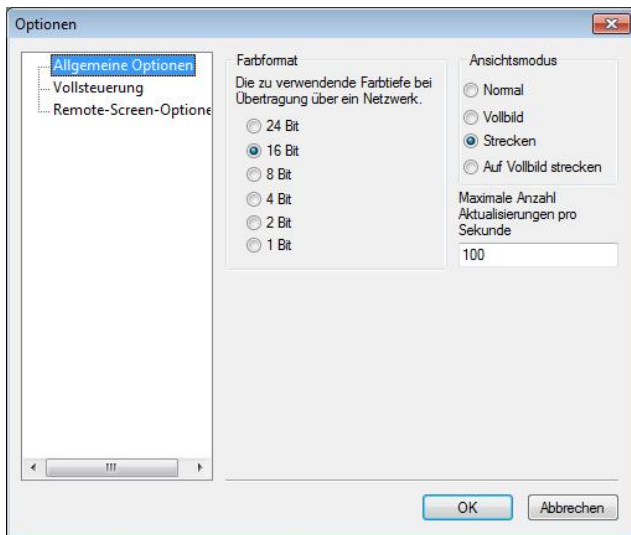
**Radmin Viewer**  
Telnet-Zugriff auf einen Remote-Rechner.



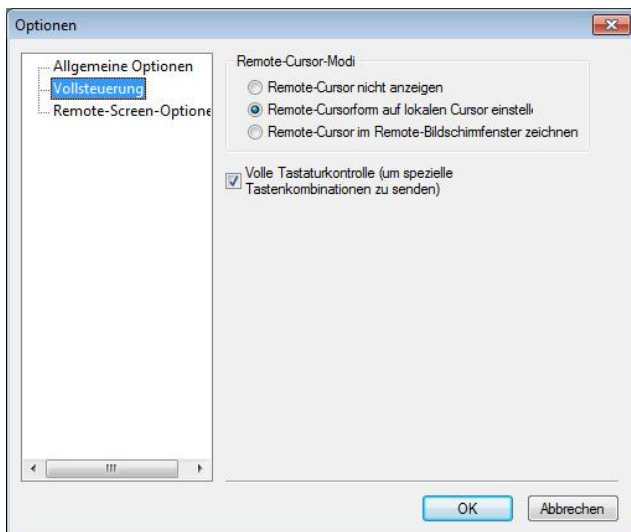
**Radmin Viewer**  
Nachrichtfunktion von Radmin.



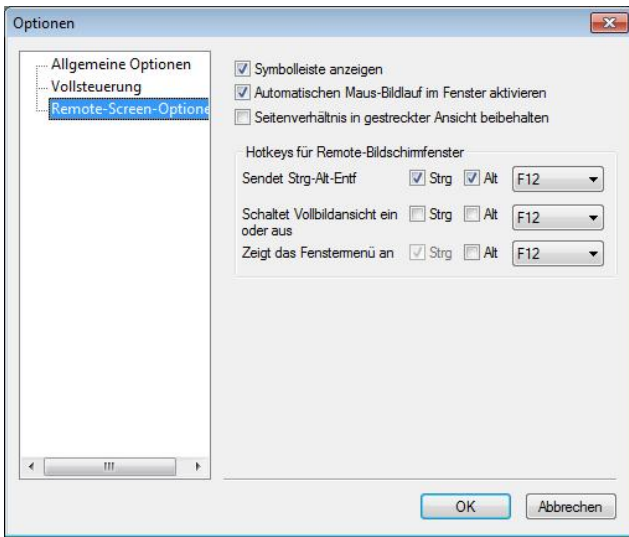
**Radmin Viewer**  
Erweiterte Intel-AMT-  
Optionen für einen vPro-  
Remote-Rechner.



**Radmin Viewer**  
Allgemeine Darstellungsoptionen für den Remote-Rechner.

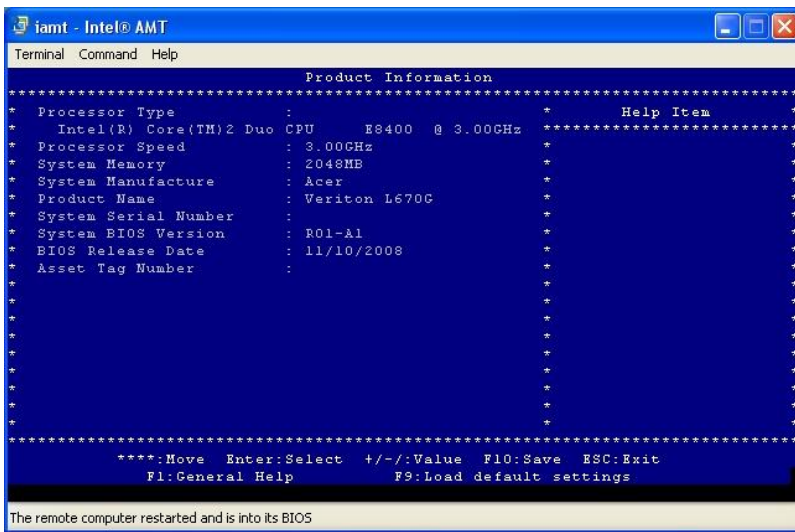


**Radmin Viewer**  
Vollsteuerungsoptionen für den Remote-Rechner.



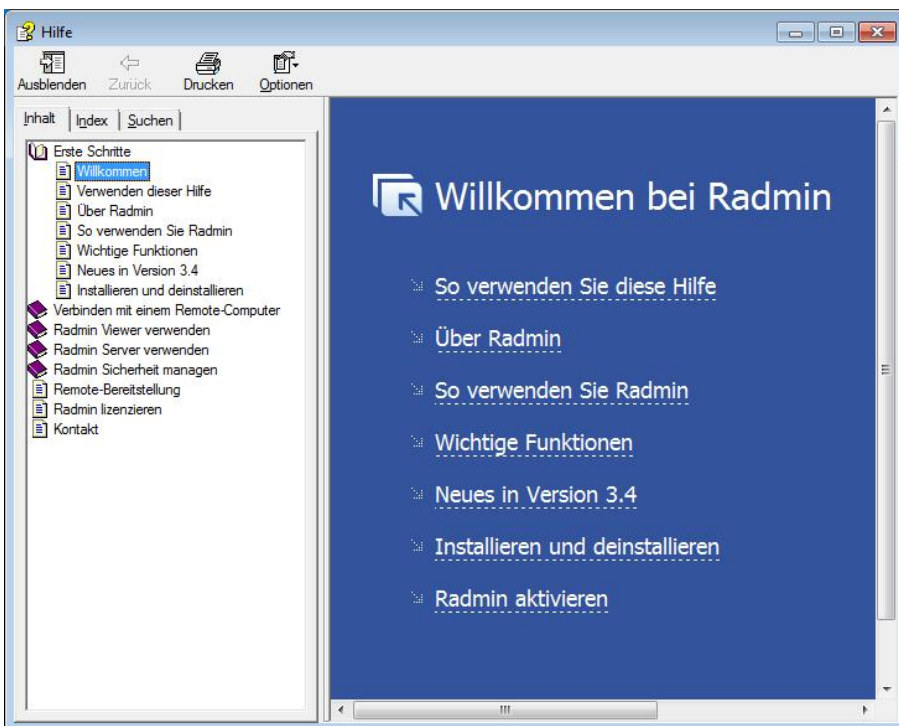
### Radmin Viewer

Remote-Screen-Optionen für den Remote-Rechner.



### Radmin Viewer

Remote Control von IAMT-Rechnern.



### Radmin Viewer

Hilfsoptionen in Radmin.



### Radmin Server

Radmin-Server-Installation abgeschlossen.



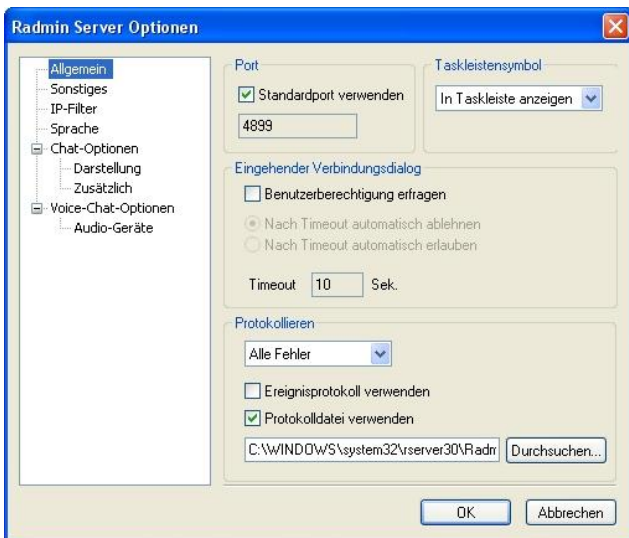
### Radmin Server

Einstellungen für den Radmin Server.



### Radmin Server

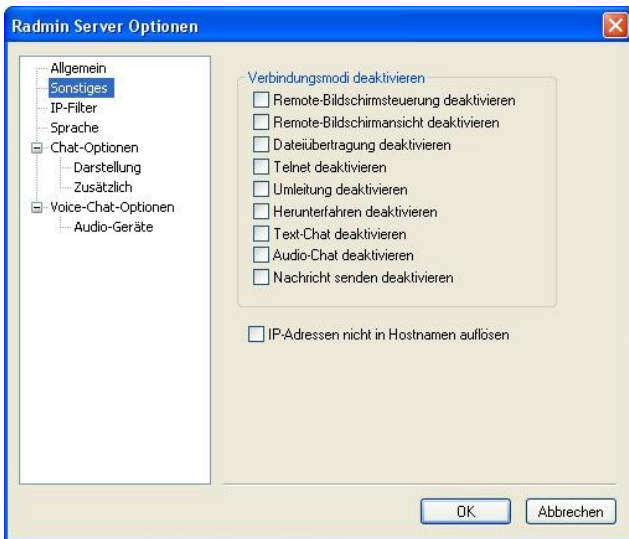
Startmodus für den Radmin Server definieren..



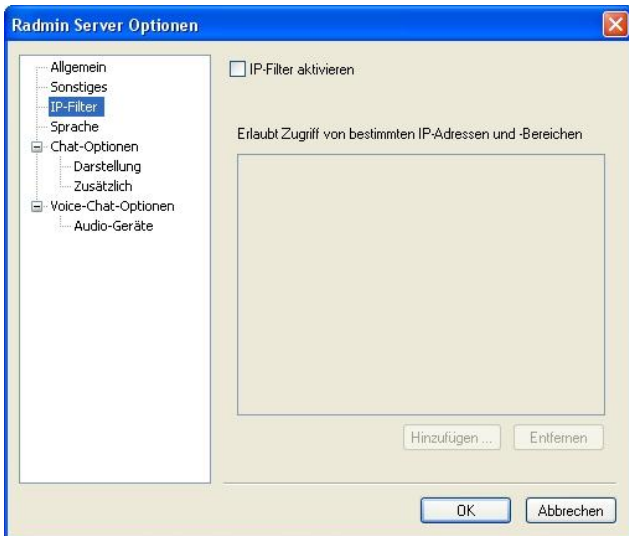
### Radmin Server

Allgemeine Radmin-Server-Optionen.

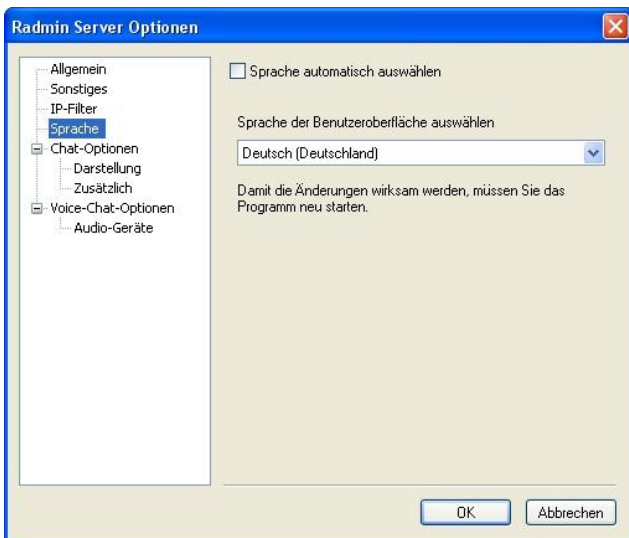




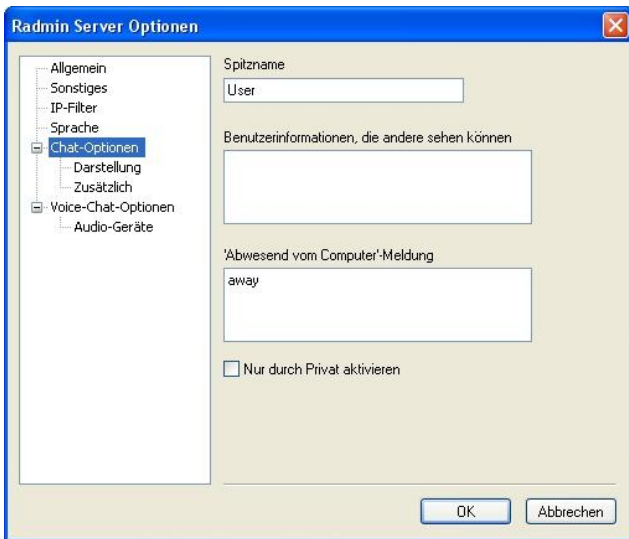
**Radmin Server**  
Sonstige Radmin-Server-Optionen.



**Radmin Server**  
IP-Filter der Radmin-Server-Optionen.

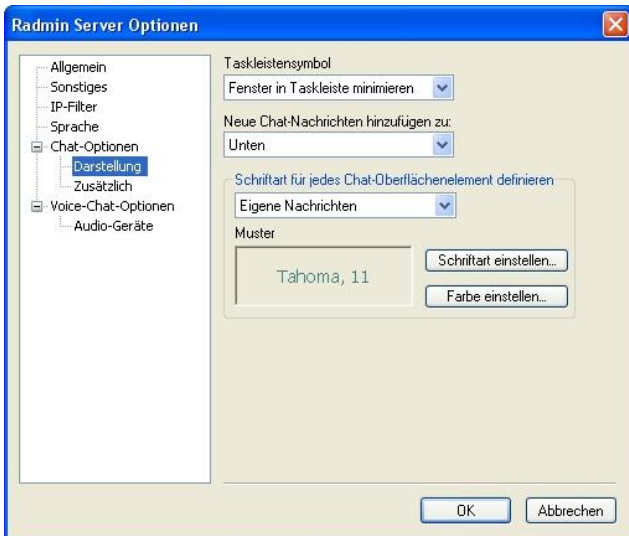


**Radmin Server**  
Sprachauswahl der Radmin-Server-Optionen.



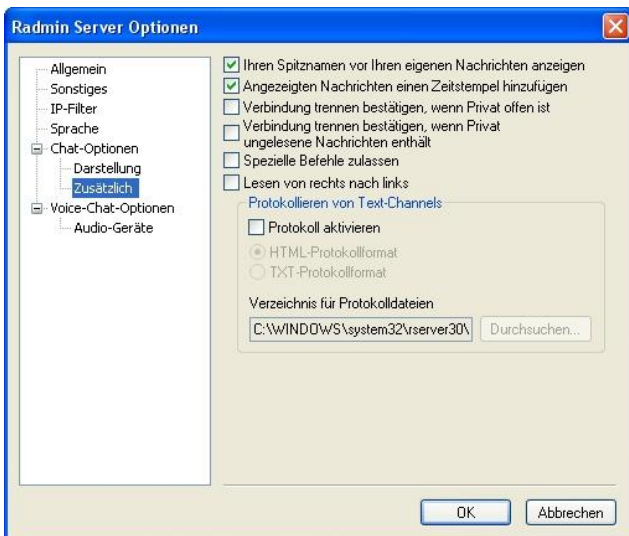
### Radmin Server

Chat-Optionen der Radmin-Server-Optionen.



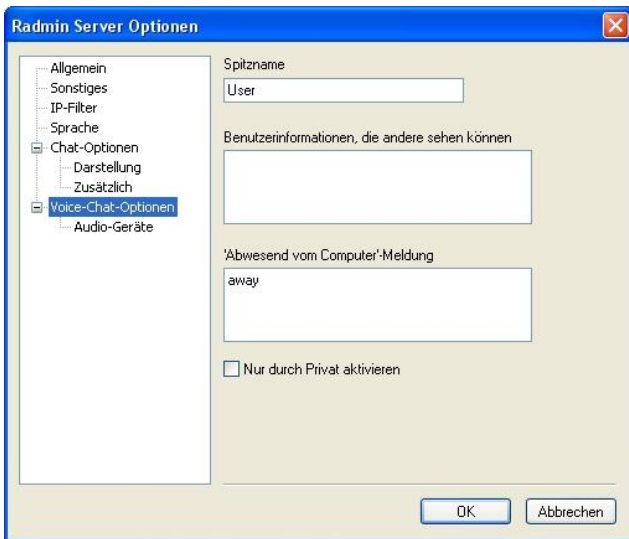
### Radmin Server

Darstellung der Chat-Optionen in den Radmin-Server-Optionen.



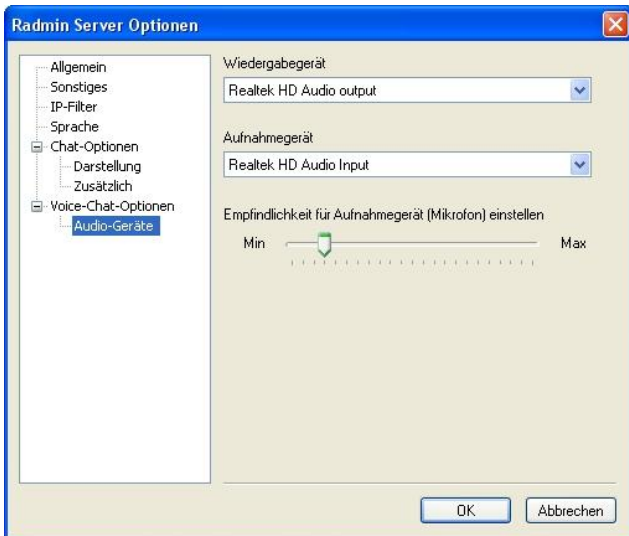
### Radmin Server

Zusätzliche Chat-Optionen in den Radmin-Server-Optionen.



#### Radmin Server

Voice-Chat-Optionen der Radmin-Server-Optionen.



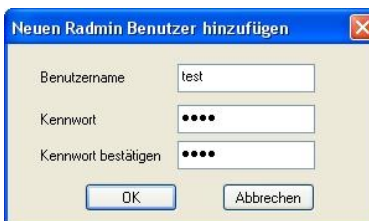
#### Radmin Server

Audio-Geräte in den Voice-Chat-Optionen der Radmin-Server-Optionen.



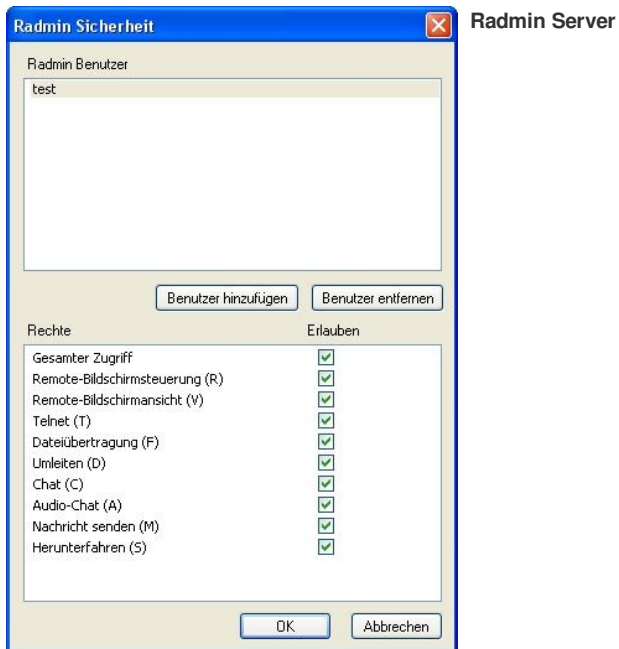
#### Radmin Server

Einstellen des Radmin-Server-Sicherheitsmodus.



#### Radmin Server

Neuen Radmin-Benutzer hinzufügen.



IDG Business Media GmbH  
Alle Rechte vorbehalten. Jegliche Vervielfältigung oder Weiterverbreitung in jedem Medium in Teilen oder als Ganzes bedarf der schriftlichen Zustimmung der IDG Business Media GmbH. dpa-Texte und Bilder sind urheberrechtlich geschützt und dürfen weder reproduziert noch wiederverwendet oder für gewerbliche Zwecke verwendet werden. Für den Fall, dass auf dieser Webseite unzutreffende Informationen veröffentlicht oder in Programmen oder Datenbanken Fehler enthalten sein sollten, kommt eine Haftung nur bei grober Fahrlässigkeit des Verlages oder seiner Mitarbeiter in Betracht. Die Redaktion übernimmt keine Haftung für unverlangt eingesandte Manuskripte, Fotos und Illustrationen. Für Inhalte externer Seiten, auf die von dieser Webseite aus gelinkt wird, übernimmt die IDG Business Media GmbH keine Verantwortung.