

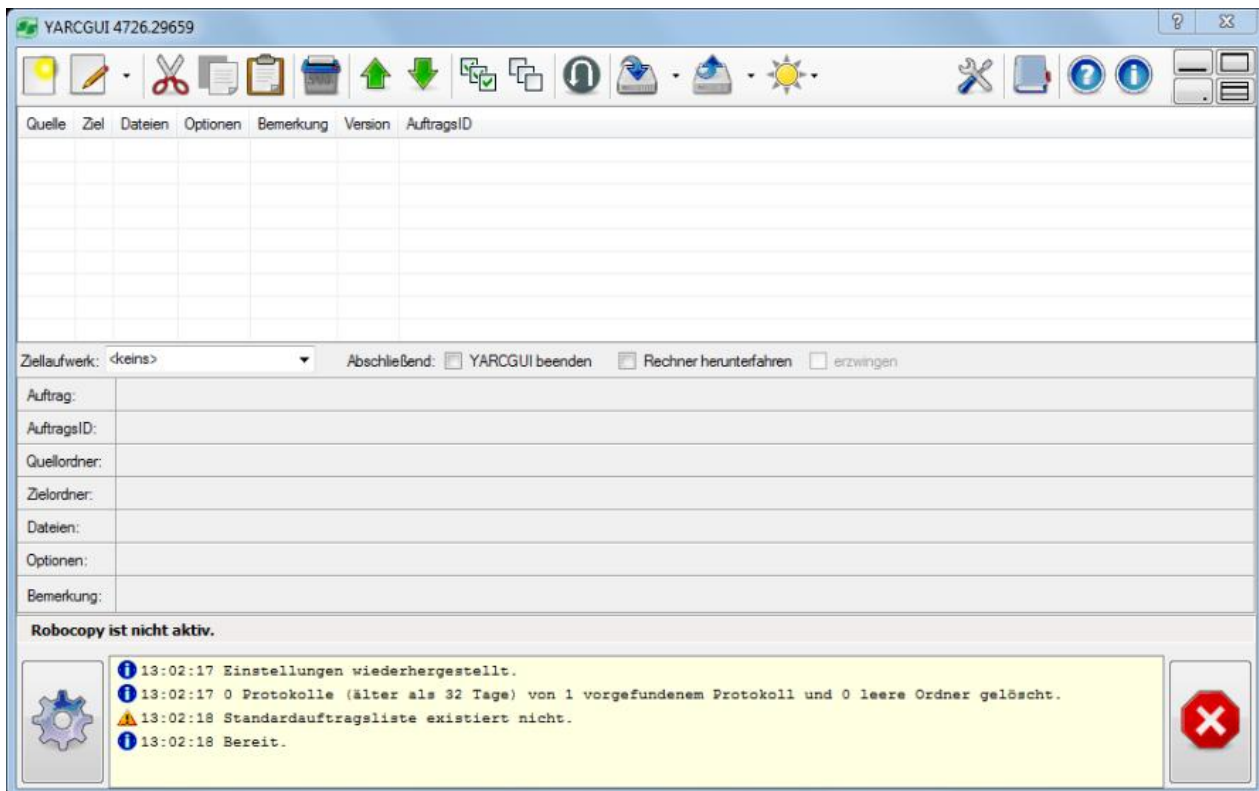
Link: <https://www.tecchannel.de/a/yarcgui-gratis-oberflaeche-fuer-robocopy,1992256>

## Backup, Synchronisation, Spiegelung YARCGUI - Gratis-Oberfläche für Robocopy

Datum: 15.09.2015  
Autor(en): Malte Jeschke

**Microsofts kostenloses Robocopy gilt zu Recht als eines der beliebtesten Tools, wenn es darum geht Daten ordentlich zu sichern. Wer viele dementsprechende Aufgaben zu erledigen hat, kann Robocopy mit der Gratis-Oberfläche YARCGUI mehr Komfort und Funktionalität verleihen.**

**Funktionalität:** Komplexe Kopieraufgaben, das inkrementelle Spiegeln von Verzeichnissen auf externe Festplatten oder Netzwerklaufwerke - all das sind Aufgaben, die man gemeinhin mit **Microsofts Robocopy**<sup>1</sup> erledigt (siehe auch **Robocopy: Daten schnell und einfach sichern**<sup>2</sup>). Üblicherweise per Skript gesteuert, das dann je nach Einsatz kopiert oder adaptiert wird. **YARCGUI**<sup>3</sup> (Yet Another RoboCopy Graphical User Interface) ist eine grafische Benutzeroberfläche für das Kommandozeilentool, mit dem sich Kopieraufträge nicht nur übersichtlich anlegen sondern auch verwalten lassen. Aus der Auftragsliste lassen sich angelegte Aufträge selektieren und in einem Rutsch abarbeiten.



YARCGUI: Die Oberfläche verleiht Microsofts Robocopy eine eingängigere Bedienung und komfortable Kopierauftragsverwaltung.

Wer die einzelnen Aufträge dann doch als Skript benötigt, kann aus der Oberfläche heraus entsprechende \*.cmd-Files speichern. Unter YARCGUI sind alle Robocopy-Funktionen implementiert. Zudem sind die einzelnen Optionen zu sinnvollen Gruppen in Reitern gebündelt, etwa hinsichtlich Dateiauswahl, Wiederholung, Protokollierung sowie den Kopieroptionen. Es lässt sich so relativ einfach auswählen, ob kopiert, gespiegelt oder beispielsweise nur Dateien ab einem bestimmten Datum kopiert werden sollen. Im Test funktionierte das Tool auch klaglos unter Windows 8. Ausprobiert haben wir es auch mit einer Technical Preview von Windows 10, das klappte gleichfalls problemlos.

**Installation:** Von einer Installation im eigentlichen Sinne kann keine Rede sein. Den rund 400 KByte großen Download in einen Ordner entpacken und die YARCGUI.EXE starten - mehr ist nicht nötig. Zum Betrieb des Programms ist das .NET-Framework (ab Version 2.0) erforderlich. Das Programm benötigt lediglich die Pfadangabe, wo sich Robocopy befindet - beziehungsweise die unterschiedlichen Versionen des Programms. YARCGUI lässt sich genauso durch Entfernen des entsprechenden Ordners löschen.

[Hinweis auf Bildergalerie: **Bildergalerie:**] <sup>gal1</sup>

**Bedienung:** Das zentrale Fenster zeigt die Auftragsliste übersichtlich mit Quell- und Ziellaufwerk und den gewählten Parametern an. Per Mausklick öffnet sich ein neues Fenster, in dem ein Auftrag mit allen Parametern hinsichtlich der Sicherungsoptionen angelegt werden kann. Einmal angelegte Aufträge lassen sich nachträglich bearbeiten, es lassen sich beliebig viele Aufträge speichern. Wer mit verschiedenen Robocopy-Versionen arbeitet, kann diese dem jeweiligen Auftrag zuweisen. Das üblicherweise bei Ausführung des Kommandotools erscheinende Konsolenfenster lässt sich unterdrücken, dessen Ausgabe aber protokollieren.

**Fazit:** Wer häufig Dateien sichern, spiegeln oder ordentlich verschieben muss, bekommt mit der Kombination aus Robocopy und YARCGUI ein sehr hilfreiches Werkzeug an die Hand. (mje)

#### YARCGUI

Version:	4726.29659
Hersteller:	Thomas Wilkes
Download Link:	<b>Download YARCGUI<sup>4</sup></b>
Sprache:	deutsch
Preis:	kostenlos (Freeware)
System:	Windows 2000 SP3 bis Windows 8.1
Alternativen	<b>Robocopy GUI<sup>5</sup></b>

#### Links im Artikel:

<sup>1</sup> <http://www.microsoft.com/downloads/details.aspx?familyid=9d467a69-57ff-4ae7-96ee-b18c4790cffd&displaylang=en>

<sup>2</sup> [https://www.tecchannel.de/storage/tools/2033515/robocopy\\_fuer\\_windows\\_daten\\_schnell\\_und\\_einfach\\_sichern/index.html](https://www.tecchannel.de/storage/tools/2033515/robocopy_fuer_windows_daten_schnell_und_einfach_sichern/index.html)

<sup>3</sup> <http://yarcgui.wilkes.es/>

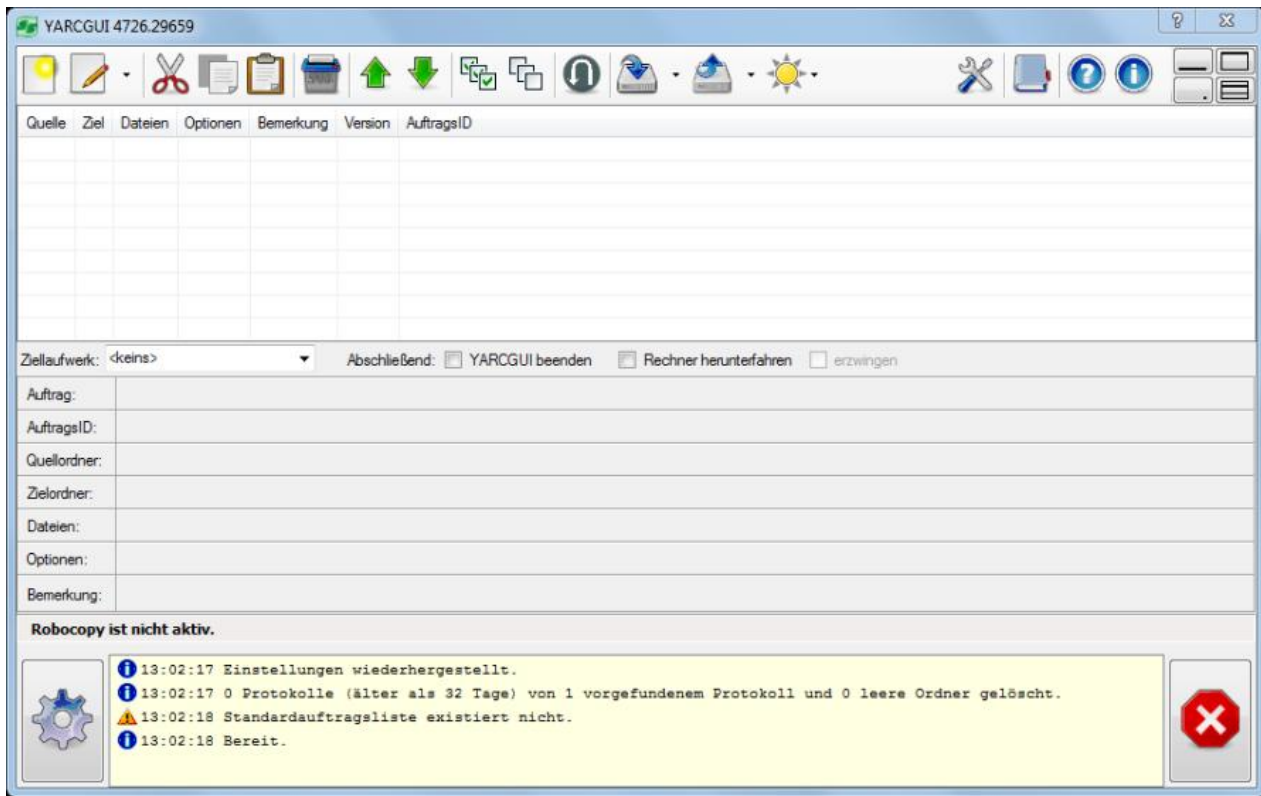
<sup>4</sup> <http://yarcgui.wilkes.es/>

<sup>5</sup> <http://technet.microsoft.com/en-us/query/cc160891>

---

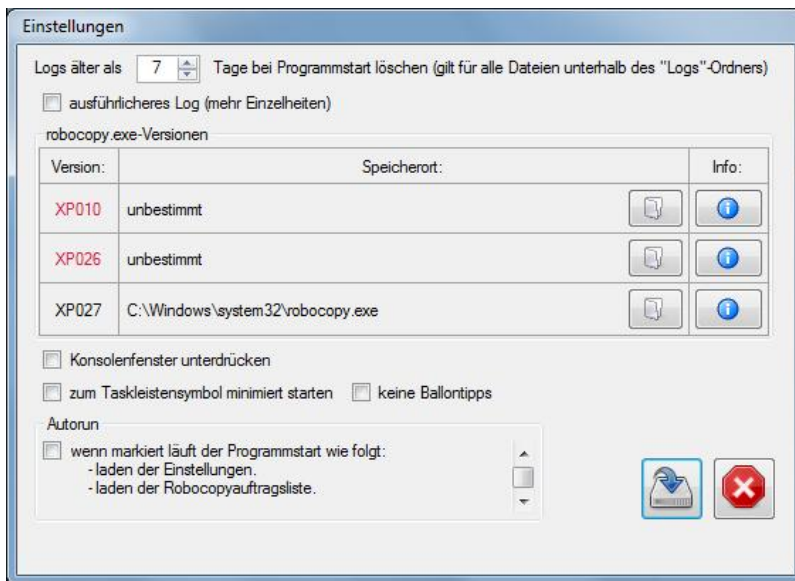
#### Bildergalerien im Artikel:

<sup>gal1</sup> **Bildergalerie:**



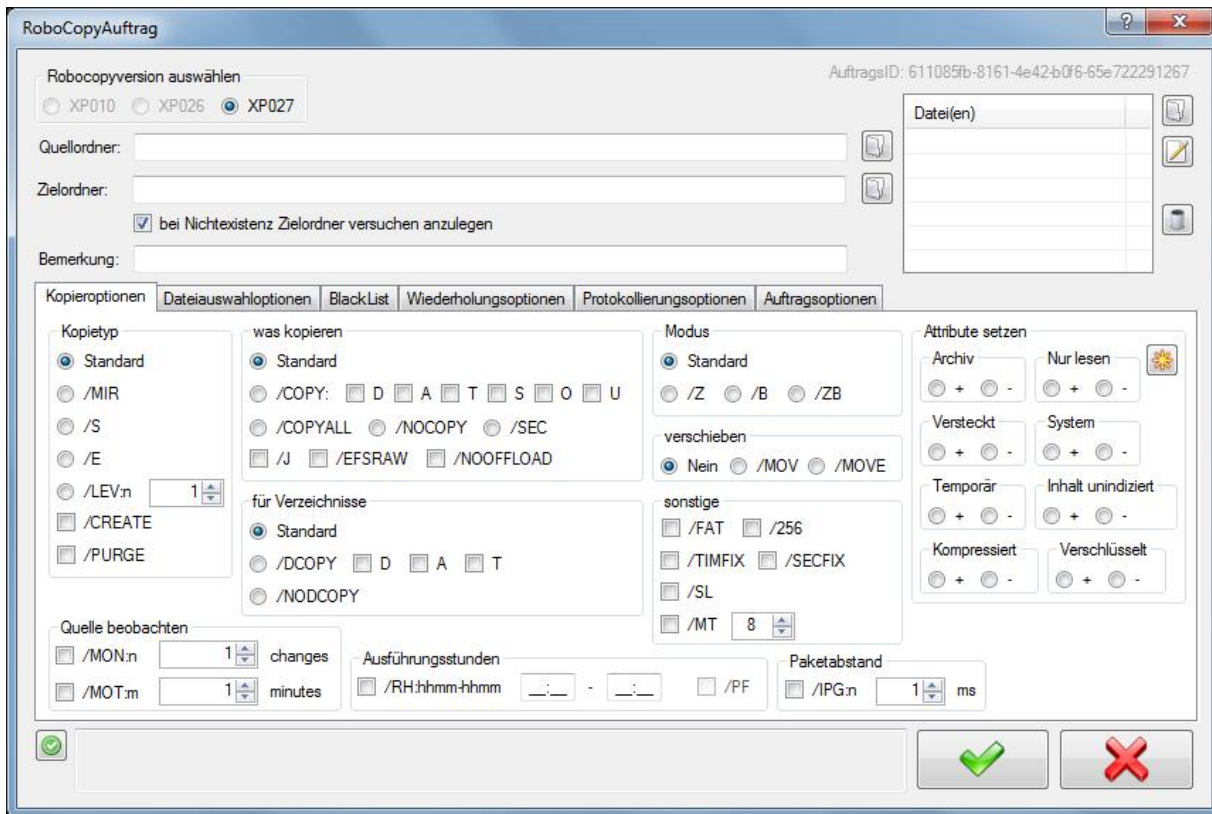
## YARCGUI

Die Auftragsliste ist das zentrale Element von YARCGUI.



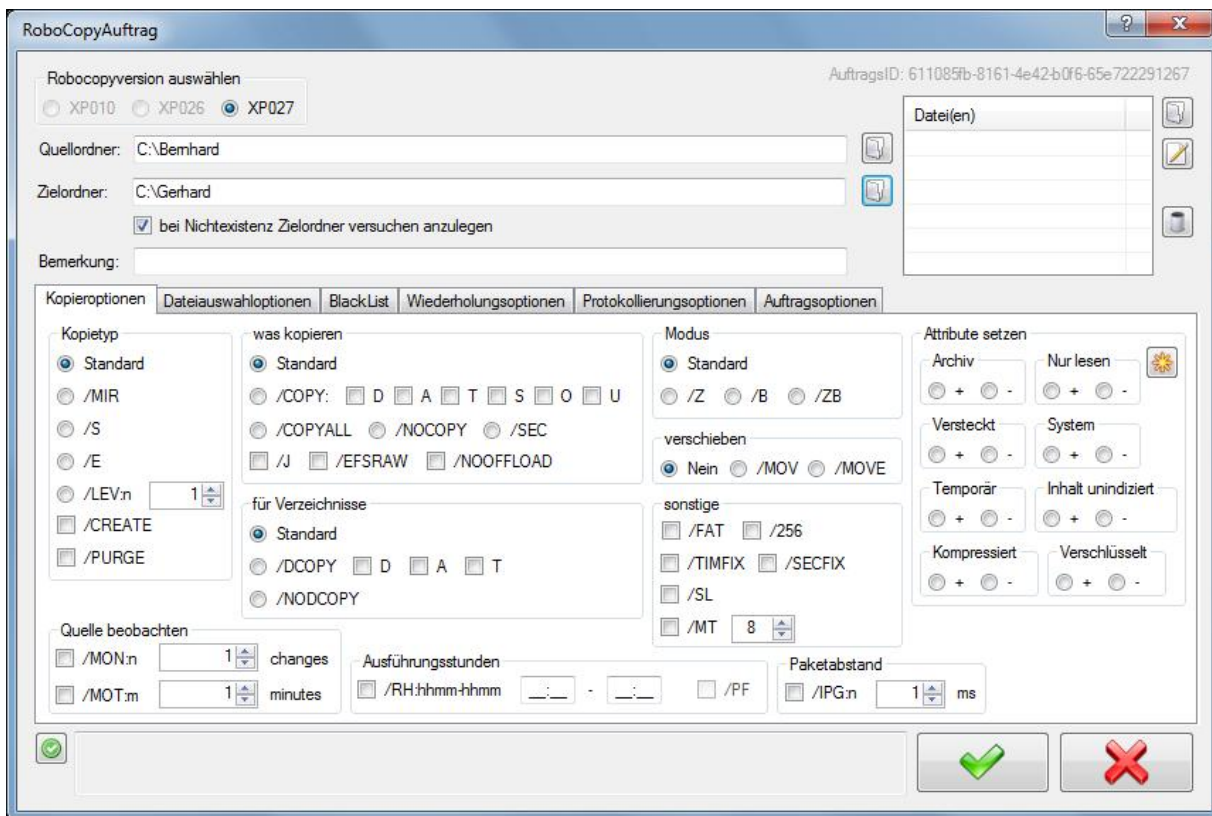
## YARCGUI

Man kann mit der Oberfläche mehrere Robocopy-Versionen im Einsatz halten.



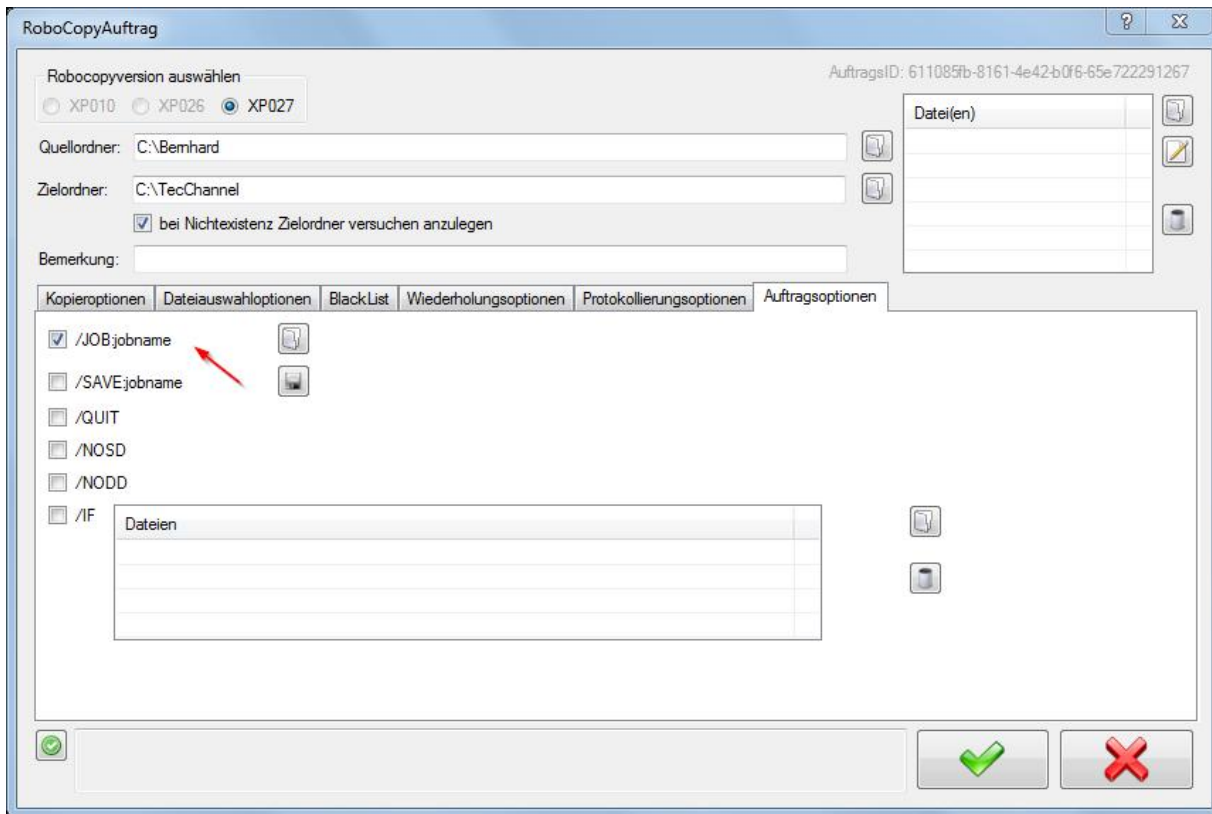
YARCGUI  
Die  
gängigsten

Kopieroptionen wie beispielsweise Spiegeln sind in einem Reiter zusammengefasst.



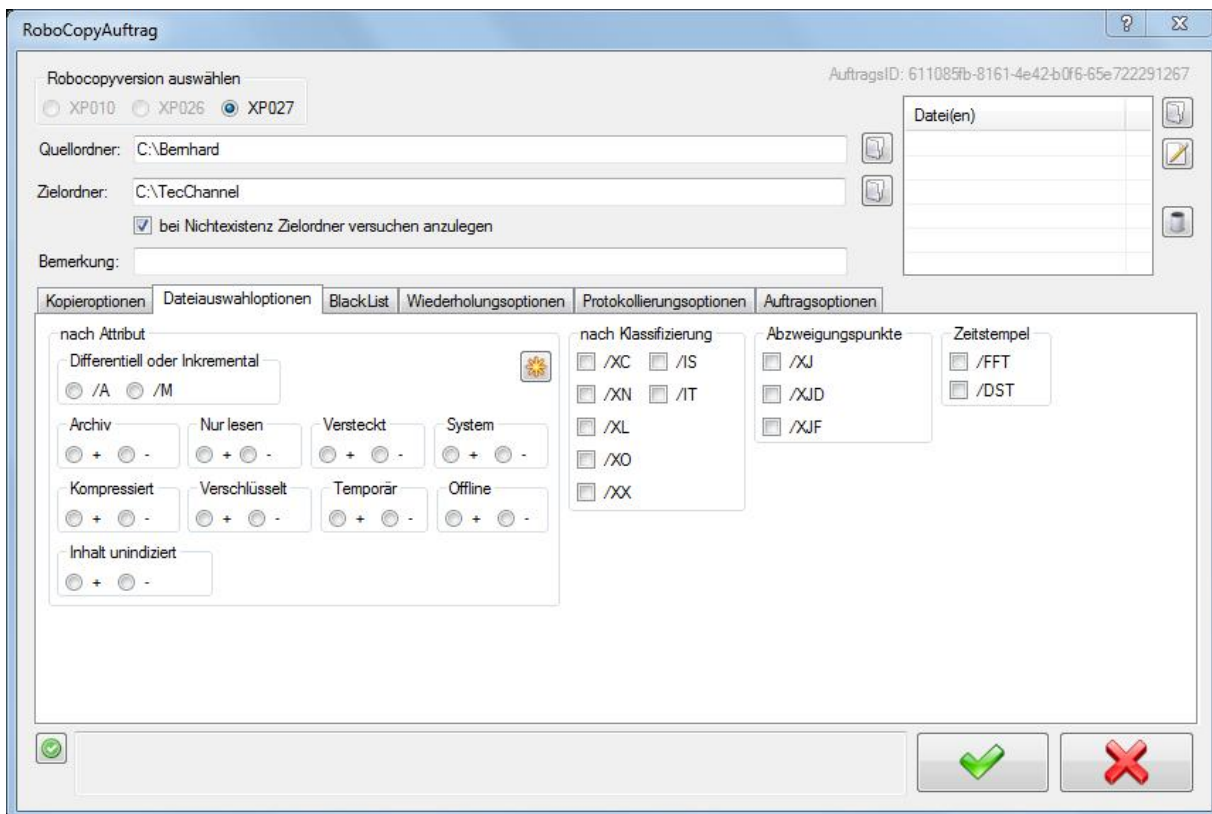
YARCGUI  
Einzelne  
Kopierflags  
wie  
Attribute  
oder

Zeitstempel lassen sich einfach hinzufügen.



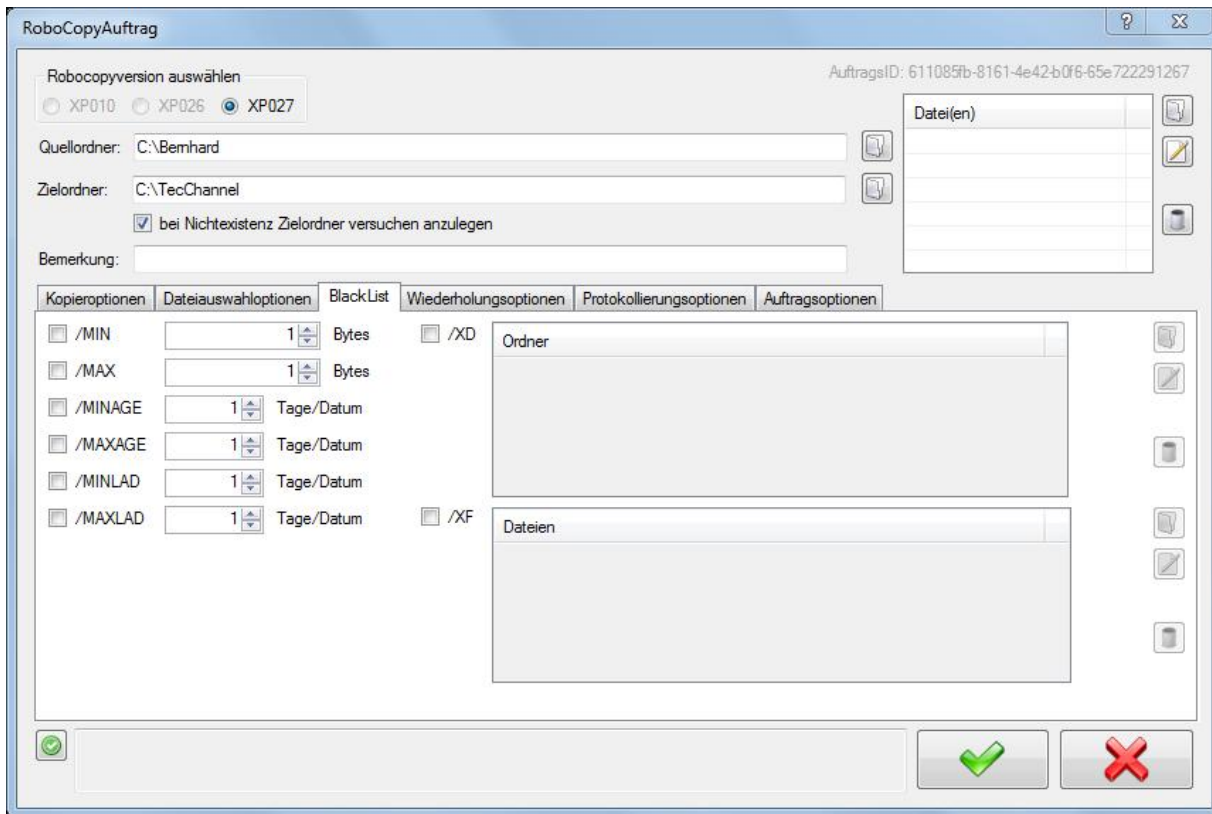
**YARCGUI**  
Jedem Auftrag lassen sich auch Parameter aus einer

vorhandenen Datei zuweisen.



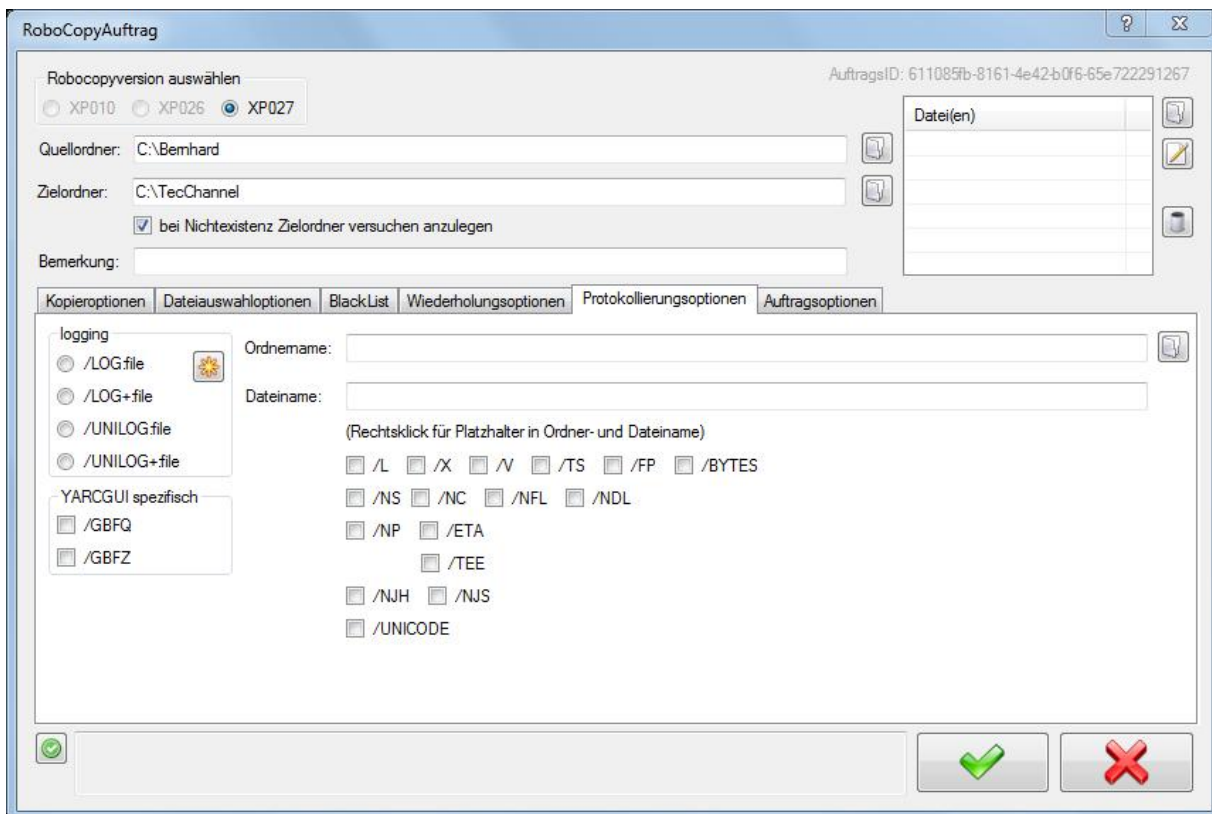
**YARCGUI**  
Robocopy erlaubt komplexe

Dateiauswahlparameter, die hier zusammen gefasst sind.



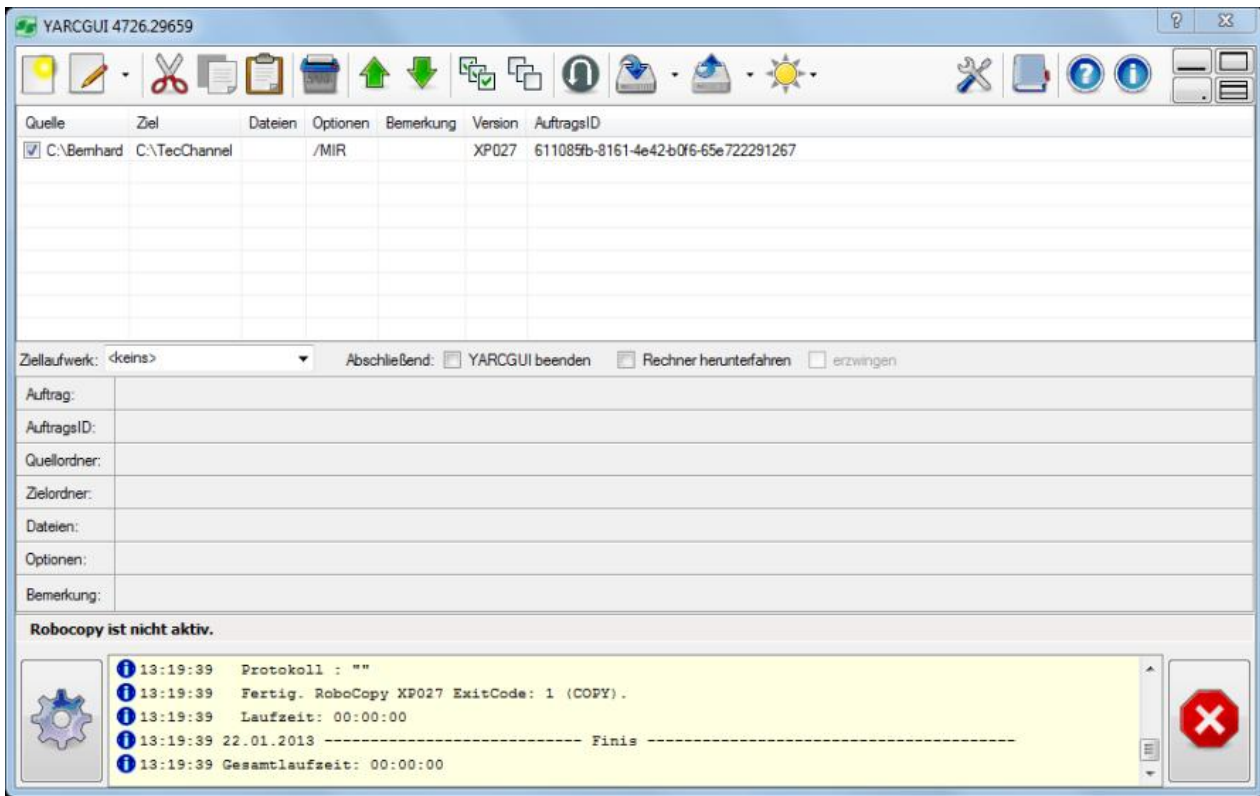
**YARCGUI**  
Sollen die Dateien ein

Mindestalter oder eine Mindestgröße besitzen, läßt sich dies gleichfalls einschränken.



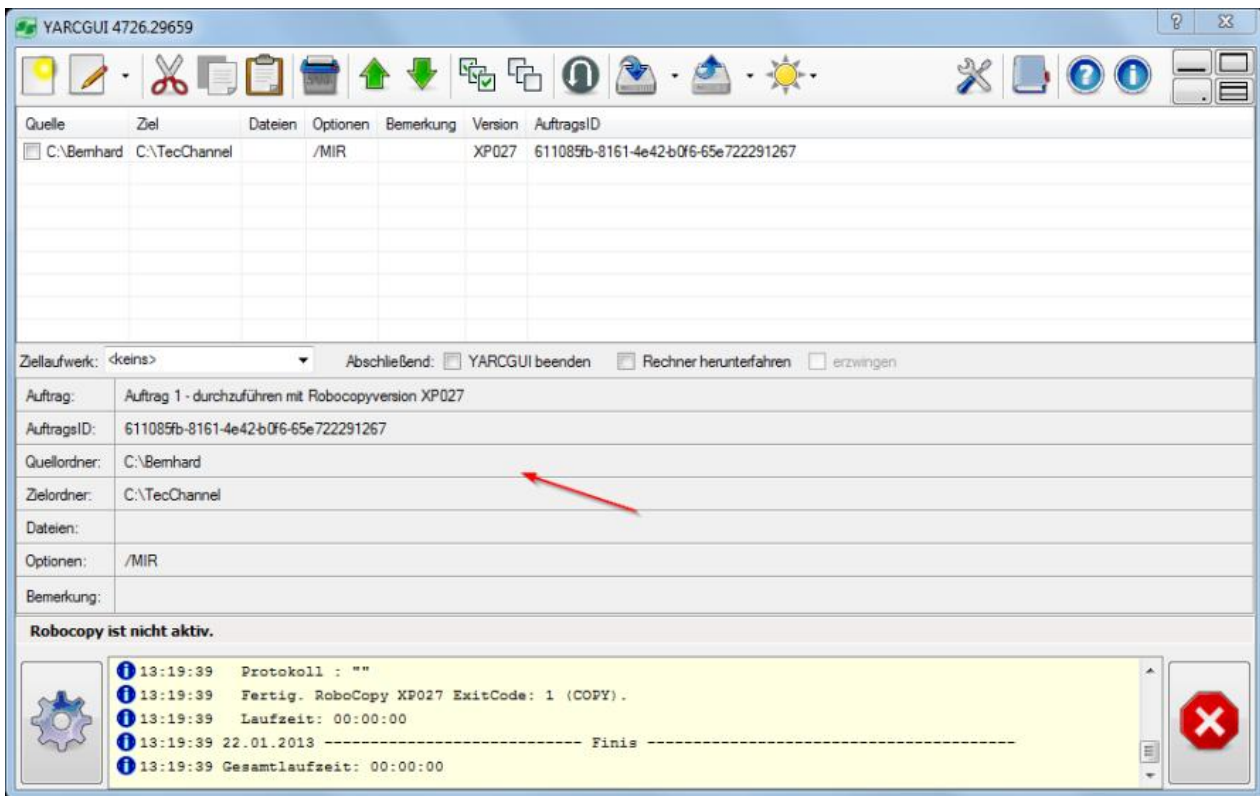
**YARCGUI**  
Für den einzelnen

Kopierauftrag läßt sich ein Logfile anlegen.



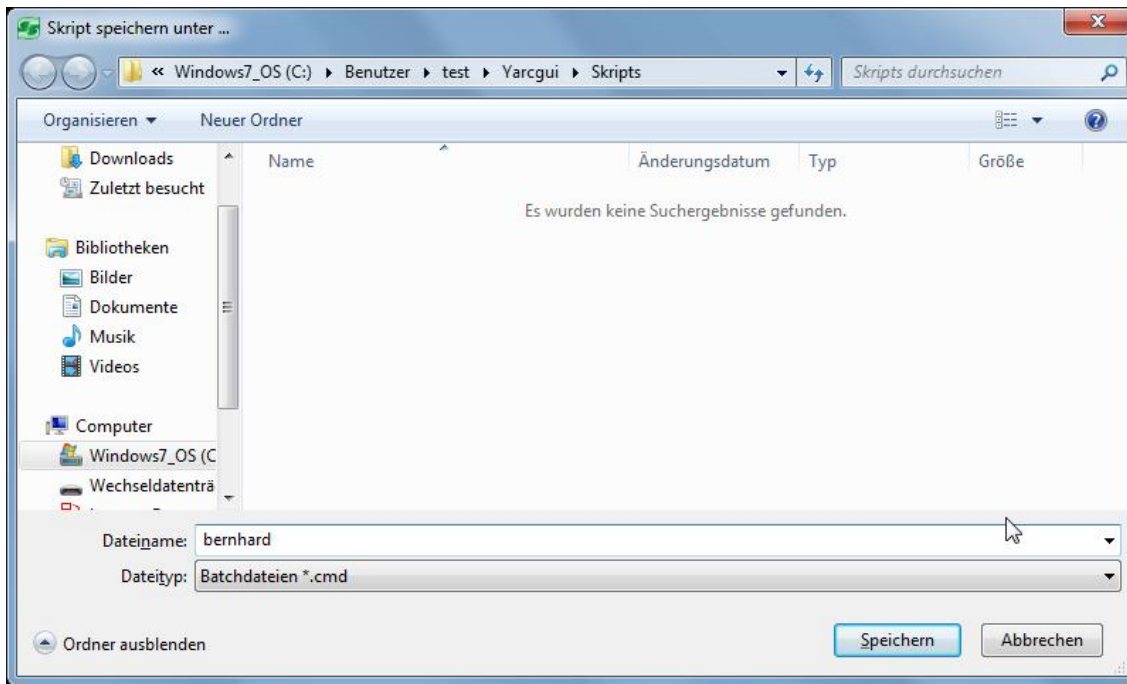
### YARCGUI

Nach Abarbeitung des Auftrags wird ein Protokoll zurückgeliefert.



### YARCGUI

Eine Übersicht liefert alle Detailangaben zum Kopierauftrag.



**YARCGUI**  
Einzelne Aufträge  
lassen sich als  
Skript  
abspeichern.